

## INHOUDSOPGAVE AFSLUITERS EN KOPPELINGEN

---

### Afsluiters



pag. 1



pag. 2



pag. 3



pag. 4



pag. 5



pag. 6



pag. 7



pag. 8

### Terugslag-, voet-kleppen



pag. 9



pag. 10



pag. 11



pag. 12

### Koppelingen



pag. 13



pag. 15



pag. 18



pag. 19



pag. 20



pag. 21



pag. 25



pag. 27



pag. 28



pag. 29



pag. 33



pag. 36



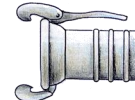
pag. 39



pag. 42



pag. 44



pag. 47

### Spuitpistolen staalpijpen



pag. 51



pag. 52

### Slangklemmen



pag. 53



pag. 56



pag. 57



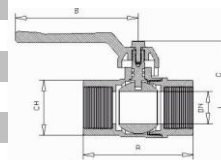
pag. 59

Omschrijving	blz.	Omschrijving	blz.	Omschrijving	blz.
Kogelkraan		Storz Koppeling		Perrot koppeling	
Type 10.000	1	Slangpilaar	21	KKM	39
Type S85	1	Driedelige knelring	21	Bocht 90°	40
Type 10.010	1	Voor klemschaal	21	Bocht 45°	41
RVS 2 delig	2	Reparatiestuk	22	Rubber ring	41
RVS 3 delig	2	Binnendraad	22	KKV	42
RVS drieweg	2	Buitendraad	23	Syst. Bauer koppeling	
Mini	3	Verloop	23	M-deel tule S77	44
Schuifafsluiter	3	Blindkap	24	M-deel klemschaalmontage	44
Driewegkogelkraan	4	Sleutel	24	M-deel buitendraad S74	44
GRPP schuifafsluiter	4	Rubberring	24	V-deel tule S78	44
Kogelkraan	5	Tankwagenkoppeling		V-deel klemschaalmontage	45
Driewegkogelkraan	5	VK	25	V-deel buitendraad S75	45
Mengmestafsluiter MZ	5	MK	25	Knevel M-deel	45
Vlinderklep	6	VB	25	M-deel lasdeel	45
Plaatafsluiter	6	MB	25	V-deel lasdeel	46
Magneetafsluiter	7	TW sleutels	25	Rubberring	46
Veiligheidstoestel	8	Dichtingen	26	Syst. Sferico koppeling	
Vlotterkraan	8	Aanlaspilaar voor klemschaal	26	M-deel tule	47
Terugslagklep York	9	Slangpilaar voor klemschaal	27	M-deel buitendraad	47
45° vrijstroom	9	Klemschaal	27	V-deel tule	47
45° vrijstroom RVS	9	Pilaar met flens voor klemschaal	27	V-deel buitendraad	47
Horizontaal	10	AKZO koppeling	28	Rubberring	47
Voetklep pijpmodel	10	Zuivelkoppeling DIN 11851		M-deel lasdeel	48
Bolmodel	10	Opperspuntstuk	29	V-deel lasdeel	48
York	11	Oppersdraadstuk	29	Syst. Anfor koppeling	
Filter voor terugslangklep	11	Pershuls	29	M-deel tule	49
Vuilvervanger	11	Wartelmoer	30	M-deel buitendraad	49
Voetklep plaatstaal	12	Dichtring	30	V-deel tule	49
Zuigkorf plaatstaal	12	Aanlaspuntstuk	30	V-deel buitendraad	49
GRPP aanzuigfilter	12	Aanlaspuntstuk	31	Rubberring	49
Aanzuigfilter	12	Blindkap	31	M-deel lasdeel	50
Koppeling Syst. GeKa		Blindplug	31	V-deel lasdeel	50
Slangtule	13	Opschroefpuntstuk	31	Gilmour 571	51
Binnendraad	13	Inschroefpuntstuk	32	Gilmour 572 TFR E	51
Buitendraad	13	Inschroefdraadstuk	32	Heetwaterpistool	51
Blindkap	13	Opschroefpuntstuk	32	Eurospoeier	51
Rubberring	13	Sleutel	32	Kogelstraalpijp	51
3-wegstuk	14	Koppeling PP systeem Kamlok		Storz straalpijp	52
Zuig- hogedrukkoppeling	14	V-deel binnendraad type A	33	Slangklem	
Draaibare tule	14	M-deel buitendraad type B	33	JCS Hi-Grip	53
DrukluCHKoppeling		M-deel slangpilaar type C	33	JCS Hi-Grip RVS	54
Slangtule met borgrand	15	M-deel binnendraad type D	34	Schroevendraaier	54
Veiligheidsklem	15	V-deel slangpilaar type E	34	JCS Hi-Torque	55
Slangtule zonder borgrand	16	V-deel buitendraad type F	34	JCS Hi-Torque band	55
Nastelbare slangtule	16	M-deel eindkap type DC	34	JCS miniclip	56
Klem	16	V-deel eindstop type DP	35	JCS P-clip	56
Binnendraad	17	Borgingsveer	35	Oorklem klemfa	56
Buitendraad	17	Kopp.Syst.Kamlok Alm. Mess. RVS		MAG zware slangklem	57
Rubberring	17	V-deel binnendraad type A	36	MAG RVS	58
Kraan	18	M-deel buitendraad type B	36	MAG dubbele bout	58
Tweewegkraan	18	M-deel slangpilaar type C	36	Power-Clamps 20-1-1	59
Mortelkoppeling	19	M-deel binnendraad type D	37	Power-Clamps 20-1-2	60
Straalkoppeling	20	V-deel slangpilaar type E	37	Power-Clamps 25-1-2	61
		V-deel buitendraad type F	37	Power-Clamps Lineal	62
		M-deel eindkap type DC	38		
		V-deel eindstop type DP	38		
		Rubberring	38		

## Kogelkraan type 10.000, PN30

Messing vernikkelde kogelkraan met volle doorlaat. Platte stalen hendel met rode kunststof coating. 2 x BSP binnendraad volgens ISO 228/1. Temperatuur +0 tot +90 °C. PED 97/23/CE.

artikelnr.	binnen draad °	DN mm.	C mm.	B mm.	A mm.	CH mm.	PN bar
4020600	1/4	8	40	80	38,0	17,0	40
4021000	3/8	10	41	80	42,0	20,0	40
4021200	1/2	15	44	80	46,0	24,5	40
4021900	3/4	19	55	95	57,0	31,0	32
4022500	1	24	60	95	66,5	38,0	32
4023200	1 1/4	30	67	110	77,0	46,0	25
4023800	1 1/2	37	85	135	86,5	52,5	25
4025000	2	47	93	135	100,0	65,5	25
4026300	2 1/2	60	106	160	126,0	81,5	25
4027500	3	75	145	265	147,0	95,0	16
4020100	4	94	156	265	177,0	122,0	16



## Kogelkraan type S85, PN40

Industrie kwaliteit, messing vernikkelde kogelkraan, met volle doorlaat. Platte stalen dacromet hendel met zwarte kunststof coating.

2 x BSP binnendraad volgens ISO 7 / DIN 2999. Temperatuur -20 °C. tot + 170 °C. PED 97/23/CE.

Alle kranen zijn minimaal 24 uur getest op lekdichtheid

artikelnr.	binnen draad °	DN mm.	C mm.	B mm.	A mm.	CH mm.	PN bar
4020601	1/4	8	40	82	45	20	40
4020101	3/8	10	40	82	45	20	40
4021201	1/2	15	43	100	59	25	40
4021901	3/4	20	50	120	64	31	40
4022501	1	25	54	120	81	40	40
4023201	1 1/4	32	77	158	93	49	40
4023801	1 1/2	40	83	158	102	54	40
4025001	2	50	90	158	121	68	40
4026301	2 1/2	65	132	255	136	85	30
4027501	3	80	140	255	157	99	30
4021001	4	100	154	255	191	125	30



## Kogelkraan type 10.010, PN30

Messing vernikkelde kogelkraan met volle doorlaat. Platte stalen hendel met rode kunststof coating.

BSP binnendraad x buitendraad volgens ISO 228/1. Temperatuur +0 tot +90 °C. PED 97/23/CE.

artikelnr.	bi.x bu.dr. draad °	DN mm.	C mm.	B mm.	A mm.	CH mm.	PN bar
4020606	1/4	8	40	80	43,5	17,0	40
4021010	3/8	10	41	80	48,5	20,0	40
4021212	1/2	15	44	80	54,0	24,5	40
4021919	3/4	19	55	95	65,0	31,0	32
4022525	1	24	60	95	75,0	38,0	32
4023232	1 1/4	30	67	110	87,0	46,0	25
4023838	1 1/2	37	85	135	100,0	52,5	25
4025050	2	47	93	135	114,0	65,5	25



## Kogelkraan RVS 316, 2-delig

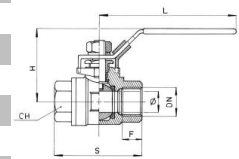
Roestvrijstalen kogelkraan, 2-delig. Volle doorlaat. 2 x binnendraad.

Huis, kogel, spindel RVS 316. Moer RVS 304. Afdichtingen PTFE met 25% glasvezel.

Temperatuur van -50 °C tot +230 °C.

De hendel is vergrendelbaar.

artikelnr.	binnen draad °	DN mm.	F mm.	S mm.	H mm.	L mm.	PN bar
4020604	1/4	12	8,5	51	45	103	80
4021004	3/8	12	8,5	51	45	103	80
4021204	1/2	15	13,0	63	46	103	80
4021904	3/4	20	14,0	74	51	126	80
4022504	1	25	16,5	86	65	144	80
4023204	1 1/4	32	17,5	98	69	144	70
4023804	1 1/2	38	18,5	106	85	189	70
4025004	2	50	24,0	122	93	189	60
4026304	2 1/2	65	31,0	159	116	224	60
4027504	3	76	34,2	182	125	224	50
4021004	4	94	51,5	226	166	295	50



## Kogelkraan RVS 316, 3-delig

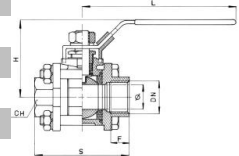
Roestvrijstalen kogelkraan, 3-delig. Volle doorlaat. 2 x binnendraad.

Huis, kogel, spindel RVS 316. Moer RVS 304. Afdichtingen PTFE met 25% glasvezel.

Temperatuur van -50 °C tot +230 °C.

De hendel is vergrendelbaar.

artikelnr.	binnen draad °	DN mm.	F mm.	S mm.	H mm.	L mm.	PN bar
4020605	1/4	12	13,0	72	48	105	80
4021005	3/8	12	13,0	72	48	105	80
4021205	1/2	15	14,5	72	50	105	80
4021905	3/4	20	16,0	80	52	126	80
4022505	1	25	18,0	85	65	144	80
4023205	1 1/4	32	20,0	105	70	144	70
4023805	1 1/2	38	21,0	113	85	189	70
4025005	2	50	25,0	132	93	189	60
4026305	2 1/2	65					
4027505	3	76					
4021005	4	94					



De kraan is leverbaar met pneumatische (e.w./d.w.) of elektrische bediening.

## Kogelkraan RVS 316, 3-weg PN40

Huis, kogel, spindel RVS 316. Moer RVS 304. Afdichtingen PTFE met 15% glasvezel.

Temperatuur van -50 °C tot +200 °C. Voorzien van ISO 5211 opbouwflens voor motor opbouw.

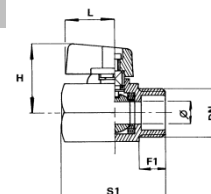
artikelnr.	artikelnr.	binnen draad °	DN mm.	S mm.	H mm.	L mm.	PN bar
<b>L-boring</b>	<b>T-boring</b>						
4020613	4020616	1/4	10	64	53	97	80
4021013	4021016	3/8	10	64	53	97	80
4021213	4021216	1/2	13	64	53	97	80
4021913	4021916	3/4	16	76	63	126	80
4022513	4022516	1	20	87	66	126	80
4023213	4023216	1 1/4	25	96	81	145	70
4023813	4023816	1 1/2	32	114	83	145	70
4025013	4025016	2	38	142	96	204	60



### Mini kogelkraan type 11002, 15 bar

Messing verchromde mini kogelkraan. Vernauwde doorlaat.  
2 x binnendraad.

artikelnr.	binnen draad "	DN mm.	F mm.	S mm.	H mm.	L mm.	PN bar
4020608	1/4	8	11	40	28	19	10
4021008	3/8	8	11	40	28	19	10
4021208	1/2	10	11	44	30	23	10
4021908	3/4	15	12	48	33	26	10



### Mini kogelkraan type 940, 15 bar

Messing verchromde mini kogelkraan. Vernauwde doorlaat.  
Binnendraad x buitendraad.

artikelnr.	bi.x bu.dr. draad "	DN mm.	F mm.	S mm.	H mm.	L mm.	PN bar
4020609	1/4	8	10	40	28	19	10
4021009	3/8	8	10	40	28	19	10
4021209	1/2	10	11	43	33	23	10
4021909	3/4	15	12	47	37	26	10

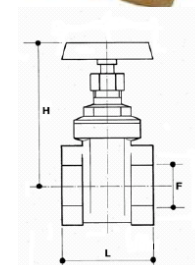


### Schuifafsluiter type 205, 20 bar (CE)

Messing schuifafsluiter, volle doorlaat.  
Handwiel plaatstaal, roodgelakt.  
2 x binnendraad.  
Niet stijgende spindel.

artikelnr.	binnen draad "	DN mm.	L mm.	H mm.	F mm.
4010006	1/4	6	33	67	11
4010010	3/8	10	33	67	13
4010012	1/2	12	43	68	15
4010019	3/4	19	47	78	19
4010025	1	25	53	93	24
4010032	1 1/4	32	57	108	32
4010038	1 1/2	38	61	125	37
4010050	2	50	67	143	47
4010063	2 1/2	63	74	175	60
4010075	3	75	86	205	72
4010100	4	100	98	235	93
4010125	5	125	95	317	117
4010150	6	150	105	380	143

Eventueel te leveren met aluminium handwiel.



### Kogelkraan type 380, 3-weg T, PN40 (CE)

Messing verchromde drieweg kogelkraan.

Uitgevoerd met **T-boring**. Stroomrichting: links, rechts, links en rechts.

Hendel plaatstaal, roodgelakt. Temperatuur -10 °C. tot +100 °C.

artikelnr.	binnen draad "	DN mm.	doorlaat
4020603	1/4	10	vol
4021003	3/8	10	vol
4021203	1/2	12	vol
4021903	3/4	20	vol
4022503	1	25	vol
4023203	1 1/4	25	gereduc.
4023803	1 1/2	32	gereduc.
4025003	2	40	gereduc.
4023203V	1 1/4	32	vol
4023803V	1 1/2	38	vol
4025003V	2	50	vol



### Kogelkraan type 380, 3-weg L, 40 bar (CE)

Messing verchromde drieweg kogelkraan.

Uitgevoerd met **L-boring**. Stroomrichting: links of rechts.

Hendel plaatstaal, roodgelakt. Temperatuur -10 °C. tot +100 °C.

artikelnr.	binnen draad "	DN mm.	doorlaat
4020606	1/4	10	vol
4021006	3/8	10	vol
4021206	1/2	15	vol
4021906	3/4	20	vol
4022506	1	25	vol
4023206	1 1/4	25	gereduc.
4023806	1 1/2	32	gereduc.
4025006	2	40	gereduc.
4023206V	1 1/4	32	vol
4023806V	1 1/2	40	vol
4025006V	2	50	vol



### GRPP Schuifafsluiter

artikelnr.	maat draad "	uitv. draad	uitv. draad
3450015	1 1/4	binnen x	binnen
3450016	1 1/2	binnen x	binnen
3450017	2	binnen x	binnen
3450025	1 1/4	binnen x	buiten
3450026	1 1/2	binnen x	buiten
3450027	2	binnen x	buiten
3450035	1 1/4	buiten x	buiten
3450036	1 1/2	buiten x	buiten
3450037	2	buiten x	buiten



## GRPP Kogelkraan

Polypropyleen kogelkraan met volle doorlaat.

Goed bestand tegen zeer veel chemicaliën.

2 x binnendraad.

artikelnr.	binnen draad "	werkdruk bar.
3920010	3/8	16
3920012	1/2	16
3920019	3/4	16
3920025	1	16
3920032	1 1/4	10
3920038	1 1/2	10
3920050	2	10



## GRPP Kogelkraan 3-weg L of T

Polypropyleen drieweg kogelkraan, volle doorlaat met L- of T-boring.

Goed bestand tegen zeer veel chemicaliën.

3 x binnendraad.

artikelnr. L-boring	artikelnr. T-boring	binnen draad "	werkdruk bar.
3910012	3910112	1/2	16
3910019	3910119	3/4	16
3910025	3910125	1	16
3910032	3910132	1 1/4	10
3910038	3910138	1 1/2	10
3910050	3910150	2	10



## Mengmestafsluiter, type MZ

Messing MZ afsluiter. Werkdruk 6 bar. 2 x binnendraad.

artikelnr.	binnen draad "	DN mm.	gewicht kg.
2560400	4	95	5,15
2560500	5	120	7,25
2560600	6	145	9,70
2560800	8	192	18,20



## Mengmestafsluiter MZ & RIV

Messing MZ afsluiter. Werkdruk 6 bar. 2 x vierkante flens.

artikelnr. MZ	artikelnr. RIV	maat "	DN mm.	flens hoh mm.	gewicht kg.
2560402		4	95	150	6,70
2560502		5	120	150	7,90
2560602	2560604	6	145	150	9,10
2560802	2560804	8	192	180	18,00



Onderdelen, hendelsets, ed. voor MZ afsluiters op aanvraag.

## Vlinderkleppen 16 bar

Wafer type vlinderklep met nodulair (GGG50) gietijzeren huis. RVS klep en NBR dichting, geschikt voor diverse toepassingen.

Geschikt voor aansluiting tussen flenzen PN 6/10/16/20 en ASA 150.

Werkdruk 16 bar.

Temperatuur -25 tot +90 °C.

artikelnr.	maat DN	gewicht kg.
4011040	40	2,0
4011050	50	3,5
4011065	65	4,5
4011080	80	5,0
4011100	100	6,5
4011125	125	8,0
4011150	150	9,0
4011200	200	15,0
4011250	250	21,5
4011300	300	30,0

Op aanvraag: uitgebreid datasheet.

andere materialen.

EPDM dichting -40 °C. tot +130 °C.

als lug type te leveren met getapte boutgaten.

met elektrische of pneumatische aandrijving, enkelwerkend of dubbelwerkend.



## Plaatafsluiter

Wafer type plaatafsluiter met GG25 gietijzeren huis. RVS plaat met EPDM dichting, geschikt voor diverse toepassingen.

Aansluiting tussen flenzen PN 6/10/16/20 en ASA 150.

Temperatuur tot +90 °C.

maat DN	werkdruk bar
DN 50	10
DN 65	10
DN 80	10
DN 100	10
DN 125	10
DN 150	8
DN 200	7
DN 250	5
DN 300	5



Op aanvraag: uitgebreid datasheet.

andere materialen.

andere afdichting.

als lug type te leveren met getapte boutgaten.

hefboom of handwiel bediening.

elektrische of pneumatische aandrijving, enkelwerkend of dubbelwerkend.

## Magneetafsluiters

De magneetafsluiters kunnen met elke spoelspanning (8 Watt) geleverd worden.  
Verkrijgbare spoelen: 12, 24, 48, 110, 220, 380 volt AC en 12, 24 volt DC.

### Magneetafsluiter messing NC

Voorgestuurde messing magneetafsluiter met pilootventiel.

Normaal gesloten tweeweg uitvoering.

Huis messing, binnenwerk messing en RVS, membraan NBR (viton op aanvraag).

Maximale temperatuur +90 °C. (viton: stoom +130 °C.).

Drukverschil 0,1 bar.

artikelnr.	binnen draad "	DN mm.	werkdruk bar	gewicht kg.	sluittingstijd sec.
4800010	3/8	12	20	1,15	1,5
4800012	1/2	12	20	1,15	1,5
4800019	3/4	19	16	2,65	3
4800025	1	25	16	2,65	3
4800032	1 1/4	35	10	2,65	10
4800038	1 1/2	40	10	4,80	10
4800050	2	50	10	4,80	18



### Magneetafsluiter RVS NC

Voorgestuurde RVS 316 magneetafsluiter met pilootventiel (1/8" en 1/4" direct gestuurd).

Normaal gesloten tweeweg uitvoering.

Huis en binnenwerk RVS 316, membraan viton.

Maximale temperatuur +130 °C.

Drukverschil 0,1 bar.

artikelnr.	binnen draad "	DN mm.	werkdruk bar	gewicht kg.	sluittingstijd sec.
4801004	1/8	4	6	0,33	
4801006	1/4	6	3	0,31	
4801010	3/8	12	20	1,15	1,5
4801012	1/2	12	20	1,15	1,5
4801019	3/4	19	16	2,65	3
4801025	1	25	16	2,65	3
4801032	1 1/4	35	10	2,65	10
4801038	1 1/2	40	10	4,80	10



Andere typen magneetafsluiters zijn op aanvraag te leveren.

Zwaardere spoelen zijn tegen meerprijs te leveren.

## Veiligheidstoestel

Messing overdrukbeveiliging voor leidingen.  
Instelbaar van 0 tot 10 bar.

artikelnr.	binnen draad "
4809010	3/8
4809012	1/2
4809019	3/4
4809025	1
4809032	1 1/4
4809038	1 1/2
4809050	2
4809063	2 1/2
4809075	3



## Vlotterkraan, Tuxhorn type 446

Messing vlotterkraan, werkdruk 6 bar.  
Aansluiting buitendraad.  
Temperatuur max. +90 °C.

artikelnr.	buiten draad "
4070012	1/2
4070019	3/4
4070025	1
4070032	1 1/4
4070038	1 1/2
4070050	2



## Drijver, Tuxhorn type 246

Drijver voor vlotterkraan type 446.  
Materiaal HDPE, geschikt voor warm en koud water.  
Temperatuur max. +90 °C.

artikelnr.	bij vlotterkraan maat "
4071232	1/2 t/m 1 1/4
4073850	1 1/2 t/m 2



## Terugslagklep, type YORK

Messing veerbelaste terugslagklep. Deze klep is in alle standen te installeren. Voorzien van RVS veer.  
Temperatuur maximaal +110 °C.

artikelnr.	binnen draad "	hoogte mm.	breedte mm.	werkdruk bar
4030601	1/4	45	29	16
4030101	3/8	45	29	16
4031201	1/2	48	30	16
4031901	3/4	53	37	16
4032501	1	59	44	16
4033201	1 1/4	66	56	10
4033801	1 1/2	71	63	10
4035001	2	80	78	10
4036301	2 1/2	93	103	8
4037501	3	104	120	8
4031001	4	119	155	8



## Messing vrijstroom terugslagklep 45°

Messing terugslagklep 45°. Voorzien van Viton dichting en RVS binnenwerk.  
Temperatuur maximaal +150 °C.

artikelnr.	binnen draad "	lengte mm.	hoogte mm.	werkdruk bar
4041010	3/8	48	35	35
4041012	1/2	52	36	35
4041019	3/4	63	44	35
4041025	1	75	58	35
4041032	1 1/4	91	62	25
4041038	1 1/2	102	69	25
4041050	2	118	86	25



## RVS vrijstroom terugslagklep 45°

RVS terugslagklep 45°. Voorzien van teflon dichting. Huis 1.4408, binnenwerk rvs 1.4401.  
Temperatuur maximaal +180 °C.

artikelnr.	binnen draad "	lengte mm.	hoogte mm.	werkdruk bar
4042006R	1/4	65	38	16
4042010R	3/8	65	38	16
4042012R	1/2	65	36	16
4042019R	3/4	76	44	16
4042025R	1	91	57	16
4042032R	1 1/4	111	64	16
4042038R	1 1/2	121	76	16
4042050R	2	151	87	16



## Terugslagklep horizontaal

Messing terugslagklep met hangende klep. Alleen geschikt voor horizontale montage.

Klep is voorzien van een NBR dichting.

Temperatuur maximaal +100 °C.

artikelnr.	binnen draad "	lengte mm.	hoogte mm.	werkdruk bar
4040010	3/8	47	32	16
4040012	1/2	47	32	16
4040019	3/4	55	35	16
4040025	1	65	39	16
4040032	1 1/4	76	47	16
4040038	1 1/2	83	51	16
4040050	2	98	59	16
4040063	2 1/2	117	67	16
4040075	3	135	77	16
4040100	4	164	92	10
4040125	5	206	118	10
4040150	6	258	134	10



## Voetklep, type pijpmodel

Messing voetklep, smal model met messing korf. NBR dichting.

Temperatuur maximaal +60 °C.

artikelnr.	binnen draad "	hoogte mm.	breedte mm.	gewicht gram
4100012	1/2	85	29	150
4100019	3/4	95	30	210
4100025	1	111	37	280
4100032	1 1/4	126	46	400
4100038	1 1/2	140	52	600
4100050	2	163	63	865
4100063	2 1/2	173	86	1690
4100075	3	196	100	1840
4100100	4	218	121	3350



## Voetklep, standaard

Messing voetklep, bol model met messing korf. NBR dichting.

Temperatuur maximaal +60 °C.

artikelnr.	binnen draad "	hoogte mm.	breedte mm.	gewicht gram
4060012	1/2	61	40	145
4060019	3/4	70	45	200
4060025	1	82	51	300
4060032	1 1/4	95	62	505
4060038	1 1/2	103	69	595
4060050	2	121	80	910
4060063	2 1/2	137	100	1500
4060075	3	173	121	2120
4060100	4	199	145	3580
4060125	5	239	180	6135



6" op aanvraag.

## Voetklep, type YORK

Messing veerbelaste voetklep. Veer en korf van RVS. Temperatuur maximaal +110 °C.

artikelnr.	binnen draad °	hoogte mm.	breedte mm.	gewicht gram
4031200	1/2	80	29	75
4031900	3/4	90	37	115
4032500	1	100	44	165
4033200	1 1/4	110	56	265
4033800	1 1/2	126	63	330
4035000	2	146	78	535
4036300	2 1/2	162	103	1000
4037500	3	188	120	1535
4031000	4	214	155	2615



## Filter voor terugslagklep

Los filter met buitendraad, filter RVS gevat in messing buitendraad. Temperatuur maximaal +120 °C.

artikelnr.	buiten draad °	hoogte mm.	gewicht gram
4030103	3/8	50	22
4031203	1/2	49	26
4031903	3/4	55	32
4032503	1	63	40
4033203	1 1/4	69	48
4033803	1 1/2	79	54
4035003	2	94	65
4036303	2 1/2	96	85
4037503	3	110	98
4031003	4	128	122



Filter met RVS draad op aanvraag leverbaar.

## Vuilvervangert messing

Messing vuilvervangert met RVS 304 binnenfilter. Temperatuur max. +110 °C.

artikelnr.	binnen draad °	hoogte mm.	breedte mm.	gewicht gram	werkdruk bar
4050006	1/4	33	48	140	16
4050010	3/8	33	48	100	16
4050012	1/2	34	52	115	16
4050019	3/4	42	63	185	16
4050025	1	50	75	320	16
4050032	1 1/4	63	91	515	16
4050038	1 1/2	70	102	665	16
4050050	2	87	118	1195	16
4050063	2 1/2	108	150	1930	16
4050075	3	148	167	3700	16
4050100	4	185	226	7500	16



## Voetklep, plaatstaal

Verzinkte, plaatstalen voetklep met slangtule.

De klep geeft de mogelijkheid om de zuigslang na gebruik leeg te laten lopen. Zware kwaliteit.

artikelnr.	tule mm.	hoogte mm.
4080050	51	350
4080063	63	380
4080075	76	400
4080090	89	410
4080100	102	420
4080125	125	510
4080150	152	520
4080200	204	830



## Zuigkorf, plaatstaal

Verzinkte, plaatstalen zuigkorf zonder klep, met slangtule.

artikelnr.	tule mm.	hoogte mm.	breedte mm.
4081050	51	65	110
4081075	76	75	136
4081100	102	105	172
4081125	125	115	203
4081150	152	115	203
4081200	204	150	203



## Aanzuigfilter, GRPP

Polypropyleen zuigkorf zonder klep.

Zeer geschikt voor gebruik als aanzuigzeef voor landbouwsputten.

Uitgevoerd in de vorm van een mand.

Filter is open te schroeven en daardoor probleemloos schoon te maken.

artikelnr.	maat tule mm.	diameter mm.
3050130	30	150
3050140	40	150
3050150	50	150



## Aanzuigfilter

Roestvrijstalen aanzuigzeef, voor gebruik op landbouwsputten.

Slangaansluiting van polypropyleen.

Filter is open te schroeven en daardoor probleemloos schoon te maken.

artikelnr.	maat tule mm.	lengte mm.	diameter mm.
3052530	25/30	170	120
3053540	35/40	170	120
3050050	50	170	120



## Messing snelkoppelingen, systeem GeKa

Nokafstand 40 mm., uitwisselbaar met GeKa koppelingen.

Uitgevoerd met ring van Buna/NBR rubber. Bestand tegen olie, logen, zuren.

Temperatuurbestendig tot +80 °C (koppeling), ring tot +100 °C. **Italiaanse productie.**

RVS snelkoppelingen op aanvraag.

### Snelkoppeling, slangtule

artikelnr.	tule mm.	verpakking stuks	artikelnr.	tule mm.	verpakking stuks
4261000	10	10	4263200	32	10
4261200	12	10	4263800	38	10
4261600	15	10			
4261900	19	10			
4262500	25	10			



### Snelkoppeling, binnendraad

artikelnr.	binnen draad "	verpakking stuks	artikelnr.	binnen draad "	verpakking stuks
4261001	3/8	10	4263201	1 1/4	10
4261201	1/2	10	4263801	1 1/2	10
4261901	3/4	1			
4262501	1	10			



### Snelkoppeling, buitendraad

artikelnr.	buiten draad "	verpakking stuks	artikelnr.	buiten draad "	verpakking stuks
4261002	3/8	10	4263202	1 1/4	10
4261202	1/2	10	4263802	1 1/2	10
4261902	3/4	10			
4262502	1	10			



### Snelkoppeling, blind

artikelnr.	maat	verpakking stuks
4260003	uni	10



### Snelkoppeling, rubber ring

artikelnr.	maat	verpakking stuks
4260014	uni	100



### Snelkoppeling, 3-weg stuk

Zonder koppelingen, 1 x binnendraad en 2 x buitendraad.

artikelnr.	bi.x bu.dr. draad ”
4260004	3/4



### Snelkoppeling, 3-weg stuk

Met koppelingen als geheel.

artikelnr.	bi.x bu.dr. draad ”	doorlaat mm.
4260005	3/4	13



### Snelkoppeling, zuig en hoge druk

Nastelbaar, kan hierdoor niet loswerken en is geschikt voor vacuüm.

Deze koppeling is zeer geschikt voor de zuigleiding van kleinere pompen.

artikelnr.	tule mm.	artikelnr.	tule mm.
4261205	12	4263205	32
4261905	19		
4262505	25		



## Gietijzer druklucht koppeling

Verzinkt, nokafstand 42 mm., uitgevoerd met oliebestendige rubber ring.

Temperatuurbereik met standaard dichting -20 °C. tot +100 °C.

Werkdruk 10 bar.

## Lucht koppeling, slangtule met borgrand

Voor montage met klem met veiligheidsklauwen.

artikelnr.	tule mm.	verpakking stuks
4380012	13	10
4380016	15	10
4380019	19	10
4380025	25	10



## Lucht koppeling, slangtule met borgrand en borggaatjes

Voor montage met klem met klauwen, voorzien van borggaatjes om losdraaien te voorkomen.

artikelnr.	tule mm.	verpakking stuks
4380510	10	10
4380512	13	10
4380516	16	10
4380519	19	10
4380525	25	10



## Veiligheidsklem voor druklucht koppeling

Veiligheidsklem voor koppeling met borgrand, volgens DIN 20039B. Verzinkt.

artikelnr.	slang maat "	slang uitw. mm.	verpakking stuks
4380112	1/2	22 – 29	10
4380119	3/4	28 – 33	10
4380125	1	35 – 42	10



## Luchtkoppeling, slangtule zonder borgrand

Voor montage met klemmen zonder klauwen of wormschroefklemmen.

artikelnr.	tule mm.	verpakking stuks	artikelnr.	tule mm.	verpakking stuks
4382010	10	10	4382032	32	10
4382012	13	10			
4382016	16	10			
4382019	19	10			
4382025	25	10			



## Luchtkoppeling nastelbaar met slangtule

Messing.

artikelnr.	tule mm.	verpakking
4383010	10	10
4383012	13	10
4383016	16	10
4383019	19	10
4383025	25	10



## Klem voor druklucht koppeling

Klem voor koppelingen zonder borgrand, volgens DIN 20039A. Verzinkt.

artikelnr.	slang maat "	slang uitw. mm.	verpakking stuks
4380412	1/2	20 – 29	10
4380419	3/4	28 – 34	10
4380425	1	32 – 40	10
4380432	1 1/4	39 – 49	10
4380438	1 1/2	48 – 60	10
4380450	2	60 – 76	10
4380463	2 1/2	77 – 94	10
4380475	3	94 – 115	10



## Luchtkoppeling, binnendraad

artikelnr.	binnen draad "	verpakking stuks	artikelnr.	binnen draad "	verpakking stuks
4380210	3/8	10	4380232	1 1/4	10
4380212	1/2	10			
4380219	3/4	10			
4380225	1	10			



## Luchtkoppeling, binnendraad met borggaatjes

artikelnr.	binnen draad "	verpakking stuks	artikelnr.	binnen draad "	verpakking stuks
4380610	3/8	10	4380632	1 1/4	10
4380612	1/2	10			
4380619	3/4	10			
4380625	1	10			



## Luchtkoppeling, buitendraad

artikelnr.	binnen draad "	verpakking stuks	artikelnr.	binnen draad "	verpakking stuks
4380310	3/8	10	4380332	1 1/4	10
4380312	1/2	10			
4380319	3/4	10			
4380325	1	10			



## Luchtkoppeling, buitendraad met borggaatjes

artikelnr.	binnen draad "	verpakking stuks	artikelnr.	binnen draad "	verpakking stuks
4380710	3/8	10	4380732	1 1/4	10
4380712	1/2	10			
4380719	3/4	10			
4380725	1	10			



## Luchtkoppeling, rubber ring

Rubber afdichting voor normale luchtkoppelingen.

artikelnr.	maat	verpakking stuks	materiaal	temperatuur °C.	bestendig
4381019	uni	50	NBR	-20 tot +100	olie
4381021	uni	50	silicone	-50 tot +150	stoom



Rubber ring voor nastelbare luchtkoppeling.

artikelnr.	maat	verpakking stuks	materiaal	temperatuur °C.	bestendig
4381020	uni	50	NBR	-20 tot +100	olie

### Kogelkraan voor druklucht koppeling

Materiaal gietijzer, werkdruk 10 bar. Met ontluchting.

### Luchtkoppeling, kraan

Volgens DIN 3486.

artikelnr.	binnen draad ”
<a href="#">4384119</a>	3/4
<a href="#">4384125</a>	1



### Luchtkoppeling, tweeweg kraan

Volgens DIN 3487.

artikelnr.	binnen draad ”
<a href="#">4384019</a>	3/4
<a href="#">4384025</a>	1



## Mortelkoppeling, M-deel pilaar

Type 23,5. Werkdruk 50 bar.

artikelnr.	tule mm.	koppeling mm.	artikelnr.	tule mm.	koppeling mm.
4385250*	25	35,5	4385420	42	51,0
4385253*	25	42,0	4385423	42	64,0
4385350	35	51,0	4385500	50	64,0

\* type 22mm., voorzien van 1 hendel.



## Mortelkoppeling, V-deel pilaar

Type 23,5. Werkdruk 50 bar.

artikelnr.	tule mm.	koppeling mm.	artikelnr.	tule mm.	koppeling mm.
4385151*	25	35,0	4385472	35	63
4385153*	25	41,0	4385473	42	63
4385470	35	49,5	4385474	50	63
4385471	42	49,5			

\* type 22mm.



## Mortelkoppeling, M-deel binnendraad

Type 23,5. Werkdruk 50 bar.

artikelnr.	binnen draad "	koppeling mm.	artikelnr.	binnen draad "	koppeling mm.
4385251*	1	35,5	4385321	1 1/4	51,0
4385252*	1	42,0	4385381	1 1/2	51,0
4385254	1	51,0	4385501	2	64,0

\* type 22mm., voorzien van 1 hendel.



## Mortelkoppeling, V-deel binnendraad

Type 23,5. Werkdruk 50 bar.

artikelnr.	binnen draad "	koppeling mm.	artikelnr.	binnen draad "	koppeling mm.
4385154*	1	35,0	4385481	1 1/2	49,5
4385152*	1	41,0	4385502	2	63,0
4385480	1	49,5	4385632	2 1/2	63,0
4385482	1 1/4	49,5			

\* type 22mm.



## Mortelkoppeling slangpilaar

Werkdruk 50 bar. Pilaar met buitendraad.

artikelnr.	tule mm.	buiten. draad "	artikelnr.	tule mm.	buiten draad "
43852525	25	1	43855042	42	2
43853835	35	1 1/2	43855050	50	2
43853842	42	1 1/2			



## Straalkoppeling gietijzer

artikelnr.	slang mm.	wanddikte mm.	artikelnr.	slang mm.	wanddikte mm.
4389025	25	7	4389038	38	9
4389032	32	8	4389040	40	10



## Straalkoppeling gietijzer, binnendraad

artikelnr.	binnen draad "	artikelnr.	binnen draad "
4389132	1 1/4	4389150	2



## Straalkoppeling nozzlehouder aluminium

Met 1 1/4" binnendraad.

artikelnr.	slang mm.	wanddikte mm.	artikelnr.	slang mm.	wanddikte mm.
4389526	25	7	4389533	32	8



## Straalkoppeling nozzlehouder nylon

Met 1 1/4" binnendraad.

artikelnr.	slang mm.	wanddikte mm.	artikelnr.	slang mm.	wanddikte mm.
4389519	19	7	4389532	32	8
4389525	25	8	4389538	38	9



## Straalkoppeling nylon

artikelnr.	slang mm.	wanddikte mm.	artikelnr.	slang mm.	wanddikte mm.
4389319	19	7	4389338	38	9
4389325	25	7	4389340	40	10
4389332	32	8			



## Straalkoppeling nylon, binnendraad

artikelnr.	binnen draad "
4389432	1 1/4



## Straalkoppeling, rubber ring

Rubber afdichting voor straalkoppelingen.

artikelnr.	type koppeling	verpakking stuks	materiaal	temperatuur °C.
4389099	gietijzer	50	NBR	-20 tot +100
4389090	nylon 3/4"	50	NBR	-20 tot +100
4389091	nylon 1"	50	NBR	-20 tot +100
4389092	nylon rest	50	NBR	-20 tot +100



## Storz koppelingen en onderdelen

Standaard in aluminium.

Werkdruk 16 bar.

Koppelingen voorzien van DIN/ISO keur indien van toepassing.

**N.B.: De nokafstand wordt altijd tussen de nokken gemeten!**

Op aanvraag leverbaar in messing, roestvrijstaal of aluminium met stalen tule.

### Storz koppeling, slangpilaar

artikelnr.	tule mm.	nokafstand mm.	artikelnr.	tule mm.	nokafstand mm.
4572531	25	31	4576366	60	66
4572544	25	44	4576381	65	81
4572552	25	52	4576389	65	89
4572566	25	66	4577581	75	81
4573244	32	44	4577589	75	89
4573252	32	52	45775105	75	105
4573266	32	66	45790105	90	105
4573852	38	52	457100115	100	115
4573866	38	66	457100133	100	133
4573881	38	81	457125133	100	133
4575066	50	66	457125148	125	148
4575081	50	81	457150160	150	160
4575089	50	89			



### Koppelingen met driedelige knelring

Knelringen zijn uitsluitend met korte koppelingen te gebruiken.

artikelnr. koppeling	tule mm.	nokafstand mm.	artikelnr. knelring	tule mm.	wanddikte mm.
4575066K	50	66	4600050	50	2
4577589K	75	89	4600075	75	2,8 – 3,2
45790105K	90	105	4600090	90	4,5
457100115K	100	115	4600100	100	2,8 – 3,2
457100133K	100	133	4600104	100	4,5
457125148K	125	148	4600125	125	2,8 – 3,2
457150160K	150	160	4600150	150	2,8 – 3,2



### Storz koppeling, slangpilaar voor klemschaal

Koppeling wordt geleverd zonder klemschalen.

artikelnr.	tule mm.	nokafstand mm.	artikelnr. klemschaal
4572531KS	25	31	4720025
4573866KS	38	66	4720038
4575066KS	50	66	4720050
4575081KS	50	81	4720050
4577589KS	75	89	4720075
457100115KS	100	115	4720100
457100133KS	100	133	4720100



## Storz reparatiestukken

Aluminium reparatiestukken in korte of lange uitvoering.

Lange uitvoering voor montage met slangklemmen.

Korte uitvoering voor montage met knelringen ([zie pag. 21](#)).

artikelnr. lang	maat mm.	uitvoering slangklem	artikelnr. kort	maat mm.	uitvoering knelring
4650050	52	lang			
4650075	75	lang			
4650090	90	lang	4651090	90	kort
4650100	100	lang	4651100	100	kort
4650125	125	lang	4651125	125	kort
4650150	150	lang			



## Storz aansluitstuk, vaste- en draaibare binnendraad

Een draaibaar aansluitstuk maakt het, door de draaibare nokkenring t.o.v. de binnendraad, mogelijk om 2 vaste leidingen met elkaar te verbinden.

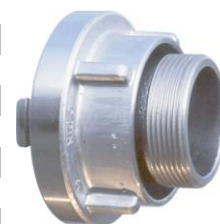
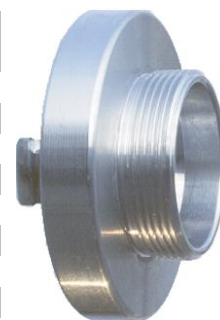
artikelnr. vast	binnen draad "	nokafstand mm.	artikelnr. draaibaar	binnen draad "	nokafstand mm.
4581931	3/4	31			
4582531	1	31			
4582544	1	44			
4582552	1	52			
4582566	1	66			
4583244	1 1/4	44			
4583252	1 1/4	52			
4583266	1 1/4	66	4583266D	1 1/4	66
4583852	1 1/2	52			
4583866	1 1/2	66	4583866D	1 1/2	66
4583881	1 1/2	81			
4585052	2	52			
4585066	2	66	4585066D	2	66
4585081	2	81	4585081D	2	81
4585089	2	89	4585089D	2	89
4586366	2 1/2	66			
4586381	2 1/2	81	4586381D	2 1/2	81
4586389	2 1/2	89	4586389D	2 1/2	89
4587581	3	81	4587581D	3	81
4587589	3	89	4587589D	3	89
45875105	3	105	45875105D	3	105
45875115	3	115			
			45875133D	3	133
458100115	4	115	458100115D	4	115
458100133	4	133	458100133D	4	133
458100148	4	148	458100148D	4	148
			458100160D	4	160
458125133	5	133			
458125148	5	148	458125148D	5	148
			458125160D	5	160
458150160	6	160	458125160D	6	160



## Storz aansluitstuk, buitendraad

Een draaibaar aansluitstuk maakt het, door de draaibare nokkenring t.o.v. de buitendraad, mogelijk om 2 vaste leidingen met elkaar te verbinden.

artikelnr. vast	buiten draad "	nokafstand mm.	artikelnr. draaibaar	buiten draad "	nokafstand mm.
4591931	3/4	31			
4592531	1	31			
4592544	1	44			
4592552	1	52			
4592566	1	66			
4593244	1 1/4	44			
4593252	1 1/4	52			
4593266	1 1/4	66			
4593852	1 1/2	52			
4593866	1 1/2	66	4593866D	1 1/2	66
4593881	1 1/2	81	4593881D	1 1/2	81
4595052	2	52			
4595066	2	66	4595066D	2	66
4595081	2	81	4595081D	2	81
4595089	2	89	4595089D	2	89
4596366	2 1/2	66			
4596381	2 1/2	81	4596381D	2 1/2	81
4596389	2 1/2	89	4596389D	2 1/2	89
4597581	3	81	4597581D	3	81
4597589	3	89	4597589D	3	89
			45975105D	3	105
			45975115D	3	115
			45975133D	3	133
459100115	4	115	459100115D	4	115
459100133	4	133	459100133D	4	133
			459100148D	4	148
459125148	5	148	459125148D	5	148
			459125160D	5	160
459150160	6	160	459150160D	6	160



## Storz verloopkoppeling

Een draaibaar aansluitstuk maakt het, door de draaibare nokkenring t.o.v. de andere nokkenring, mogelijk om 2 vaste leidingen met elkaar te verbinden.

artikelnr.	nokafstand mm.	nokafstand mm.	uitvoering
4606652	66 x	52	draaibaar
4608152	81 x	52	vast
4608166	81 x	66	draaibaar
4608966	89 x	66	vast
4608981	89 x	81	draaibaar
46011589	115 x	89	vast
460115105	115 x	105	vast
46013389	133 x	89	vast
460133105	133 x	105	draaibaar
460133115	133 x	115	draaibaar
460148115	148 x	115	draaibaar
460148133	148 x	133	draaibaar
460160115	160 x	115	draaibaar
460160133	160 x	133	draaibaar
460160148	160 x	148	draaibaar



## Storz afsluitkap met ketting

artikelnr.	nokafstand mm.
4600031	31
4600044	44
4600052	52
4600066	66
4600081	81
4600089	89
4600115	115
4600133	133
4600148	148
4600160	160



## Storz sleutel

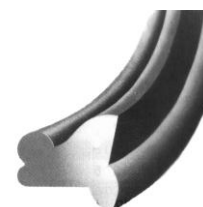
artikelnr.	type	nokafstand mm.	nokafstand mm.	materiaal
4640101	B-C	66 t/m	89	staal
4640102	A-B-C	66 t/m	133	staal
4640002	A-B-C	66 t/m	133	gietijzer
4640103	150	148 t/m	160	staal



## Storz zuig-/persringen

Dichtring voor Storz-koppelingen, geschikt voor zuigen en persen.  
Standaard in zwart NBR rubber.

artikelnr.	nokafstand mm.
4633101	31
4634401	44
4635201	52
4636601	66
4638101	81
4638901	89
46311501	115
46313301	133
46314801	148
46316001	160



Op aanvraag leverbaar in wit NBR, silicone of viton.

## Tankwagenkoppelingen

Koppelingen uitgevoerd volgens DIN 28450, werkdruk 16 bar.

Messing koppelingen uitgevoerd met NBR dichting.

RVS koppelingen uitgevoerd met Hypalon dichting.

### TW aansluitstuk type VK, binnendraad

artikelnr. messing	artikelnr. rvs	type	binnen draad "
4700050	4700050R	VK 50	2
4700080	4700080R	VK 80	3
4700100	4700100R	VK 100	4



### TW aansluitstuk type MK, binnendraad

Bestaande uit kroonring en spanring.

artikelnr. messing	artikelnr. rvs	type	binnen draad "
4701050	4701050R	MK 50	2
4701080	4701080R	MK 80	3
4701100	4701100R	MK 100	4



### TW afsluitkap type VB

Passend op type MK.

artikelnr. aluminium	artikelnr. rvs	type
4702050	4702050R	VB 50
4702080	4702080R	VB 80
4702100	4702100R	VB 100



### TW afsluitkap type MB

Passend op type VK.

artikelnr. aluminium	artikelnr. rvs	type
4703050	4703050R	MB 50
4703080	4703080R	MB 80
4703100	4703100R	MB 100



### TW sleutels

Sleutels voor het (de)monteren van TW koppelingen. Passend op zowel type VK als MK.

artikelnr.	type	materiaal
4705050	VK/MK 50	staal
4705080	VK/MK 80	staal
4705100	VK/MK 100	staal



## TW dichtingen

Vormringen voor afdichting tussen de VK en MK koppelingen. De MK 50 en MK 80 zijn uitgerust met een vormring en de MK 100 is uitgerust met een O-ring.

artikelnr.	type	materiaal	kleur
4704050	MK 50	NBR (Buna)	zwart
4704051	MK 50	Hypalon	groen
4704052	MK 50	Viton	zwart
4704080	MK 80	NBR (Buna)	zwart
4704081	MK 80	Hypalon	groen
4704082	MK 80	Viton	zwart
4704100	MK 100	NBR (Buna)	zwart
4704101	MK 100	Hypalon	groen
4704102	MK 100	Viton	zwart



Platte ringen voor afdichting van de binnendraad.

artikelnr.	type	materiaal	kleur
4706050	MK 50	PU	rood
4706051	MK 50	Teflon	wit
4706080	MK 80	PU	rood
4706081	MK 80	Teflon	wit
4706100	MK 100	PU	rood
4706101	MK 100	Teflon	wit



## Aanlaspilaar voor klemschaal montage

Aanlaspilaar, gladde pilaar en kraag voor klemschaal montage.

artikelnr. staal	artikelnr. rvs	buismaat mm.	pilaar mm.
2021050	2021050R	60,3	50
2021075	2021075R	88,9	75
2021100	2021100R	114,3	100
2021125	2021125R	139,7	125
2021150	2021150R	168,3	150



## Slangpilaar voor klemschaal montage, buitendraad

Slangpilaar met gladde pilaar en kraag voor klemschaal montage.

artikelnr. aluminium	artikelnr. rvs	buiten draad "	pilaar mm.
4710019	4710019R	3/4	19
4710025	4710025R	1	25
4710032	4710032R	1 1/4	32
4710038	4710038R	1 1/2	38
4710050	4710050R	2	50
4710063	4710063R	2 1/2	63
4710075	4710075R	3	75
4710100	4710100R	4	100

NPT draad op aanvraag.



## Slangpilaar voor klemschaal montage, binnendraad

Messing slangpilaar met gladde pilaar en kraag voor klemschaal montage. Uitgevoerd met wartel.

artikelnr. aluminium	artikelnr. rvs	binnen draad "	pilaar mm.
4711019	4711019R	3/4	19
4711025	4711025R	1	25
4711032	4711032R	1 1/4	32
4711038	4711038R	1 1/2	38
4711050	4711050R	2	50
4711075	4711075R	3	75
4711100	4711100R	4	100



## Klemschalen

Tweedelige klemschalen, met inbusbouten en moeren.

Rvs klemschalen worden geleverd met rvs bouten en moeren.

artikelnr. aluminium	artikelnr. rvs	slangmaat mm.	klembereik mm.	
4720019	4720019R	19 x 6,0	30	33
4720025	4720025R	25 x 6,0	36	39
4720032	4720032R	32 x 6,0	43	46
4720038	4720038R	38 x 6,5	50	52
4720050	4720050R	50 x 8,0	64	67
4720063	4720063R	63 x 8,0	78	82
4720075	4720075R	75 x 8,0	89	93
4720100	4720100R	100 x 8-10	114	119
4720150	4720150R	150 x 9-11	168	174
4720200	4720200R	200 x 11-14	222	229



## Flenzen met pilaar

Losse stalen flens met gladde pilaar en borgrand voor klemschaal montage.

artikelnr. aluminium	artikelnr. rvs	flens DN	pilaar mm.
4730050	4730050R	50	50
4730065	4730065R	65	63
4730080	4730080R	80	75
4730100	4730100R	100	100
4730125	4730125R	125	125
4730150	4730150R	150	150
4730200	4730200R	200	200



Vaste flenzen of geribde pilaren voor montage met slangklem op aanvraag.

## AKZO Koppelingen

PE koppelingen voor doorvoer van zuren en logen.

### AKZO slangpilaar voor klemschaal montage

Slangpilaar met gladde pilaar en kraag voor klemschaal montage.

Deze pilaar wordt gebruikt met onderstaande witte of zwarte wartels.

artikelnr. zwart	maat "	pilaar mm.
7901050	2	50
7901080	3	75



### AKZO wartel

artikelnr. zwart rechtsdraad	artikelnr. wit linksdraad	maat "	pilaar mm.	draad maat
7902050	7902050L	2	50	M88
7902080	7902080L	3	75	M110



### AKZO flens met buitendraad

artikelnr. zwart rechtsdraad	artikelnr. wit linksdraad	maat "	flens DN	draad maat
7903050	7903050L	2	50	M88
7903051	7903051L	2	80	M88
7903080	7903080L	3	80	M110



### AKZO plug

artikelnr. zwart rechtsdraad	artikelnr. wit linksdraad	maat "	draad
7904050	7905050L	2	M88
7904080	7904080L	3	M110



### AKZO blindkap

artikelnr. zwart rechtsdraad	artikelnr. wit linksdraad	maat "	draad
7905050	7905050L	2	M88
7905080	7905080L	3	M110



### AKZO dichtring EPDM

artikelnr.	maat "
7900050	2
7900080	3



Overige artikelen op aanvraag.

## Zuivelkoppelingen DIN 11851

Assemblage van slangen voor de voedingsindustrie en farmacie door middel van oppersen van koppelingen geeft een zeer gladde afdichting van de slang op de koppeling, er ontstaan geen dode ruimtes en de slang is beter te reinigen. Ook de buitenzijde van de slang heeft een nette afwerking zonder uitstekende delen.

### Opperspuntstuk DIN 11851

Materiaal RVS 316L. Wordt zonder pershuls en wartel geleverd.

artikelnr.	maat "	DN	artikelnr. pershuls	artikelnr. wartel
4900012	1/2	15	4902012	4903012
4900019	3/4	20	4902019	4903019
4900025	1	25	4902025	4903025
4900032	1 1/4	32	4902032	4903032
4900040	1 1/2	40	4902040	4903038
4900050	2	50	4902050	4903050
4900065	2 1/2	65	4902065	4903065
4900075	3	75	4902075	4903075
4900080		80	4902080	4903080
4900100	4	100	4902100	4903100



### Oppersdraadstuk DIN 11851

Materiaal RVS 316L. Wordt zonder pershuls en ring geleverd.

artikelnr.	maat "	DN	buiten draad	artikelnr. pershuls
4900013	1/2	15	34 x 1/8	4902012
4900020	3/4	20	44 x 1/6	4902019
4900026	1	25	52 x 1/6	4902025
4900033	1 1/4	32	58 x 1/6	4902032
4900041	1 1/2	40	65 x 1/6	4902040
4900051	2	50	78 x 1/6	4902050
4900066	2 1/2	65	95 x 1/6	4902065
4900076	3	75	104 x 1/6	4902075
4900081		80	110 x 1/4	4902075
4900101	4	100	130 x 1/4	4902100



### Pershuls

Materiaal RVS 304.

artikelnr.	maat "	DN	geschikt voor slangmaat mm.	
4902012	1/2	15	13	x 4,0
4902019	3/4	20	20	x 6,0
4902024	1	25	25	x 8,5
4902025	1	25	25	x 7,0
4902032	1 1/4	32	32	x 6,0
4902040	1 1/2	40	38	x 6,5
4902050	2	50	50	x 8,0
4902065	2 1/2	65	65	x 8,0
4902075	3	75	75	x 8,0
4902100	4	100	100	x 10,0



## Wartelmoer DIN 11851

Materiaal RVS 304.

artikelnr.	maat "	DN	binnen draad "
4903012	1/2	15	34 x 1/8
4903019	3/4	20	44 x 1/6
4903025	1	25	52 x 1/6
4903032	1 1/4	32	58 x 1/6
4903038	1 1/2	40	65 x 1/6
4903050	2	50	78 x 1/6
4903065	2 1/2	65	95 x 1/6
4903075	3	75	104 x 1/6
4903080		80	110 x 1/4
4903100	4	100	130 x 1/4



## Dichtring DIN 11851

Materiaal NBR, kleur blauw, temperatuurbereik van -25 °C. tot +110 °C., bestand tegen vetten.

Materiaal EPDM, kleur zwart, temperatuurbereik van -40 °C. tot +140 °C., bestand tegen zuren.

artikelnr. nbr	artikelnr. epdm	DN	inwendig mm.	uitwendig mm.	hoogte mm.
4901012	4901112	15	18	26	4,5
4901020	4901120	20	23	33	4,5
4901025	4901125	25	30	40	5,0
4901032	4901132	32	36	46	5,0
4901040	4901140	40	42	52	5,0
4901050	4901150	50	54	64	5,0
4901065	4901165	65	71	81	5,0
4901075	4901175	75	78	88	5,0
4901080	4901180	80	85	95	5,0
4901100	49011100	00	104	114	5,0



Andere materialen op aanvraag.

## Aanlaspuntstuk DIN 11851

Materiaal RVS 304. Wordt zonder wartel geleverd.

artikelnr.	maat DN	lengte mm.	buis mm.	mm.	artikelnr. wartel
4904025	25	22	29,0	x 1,5	4903025
4904032	32	26	34,0	x 1,5	4903032
4904040	40	26	40,0	x 1,5	4903038
4904050	50	28	52,0	x 1,5	4903050
4904065	65	32	70,0	x 2,0	4903065
4904075	75	32	76,1	x 1,5	4903075
4904080	80	37	85,0	x 2,0	4903080
4904100	100	44	101,6	x 2,0	4903100



## Aanlasdraadstuk DIN 11851

Materiaal RVS 304. Wordt zonder ring geleverd.

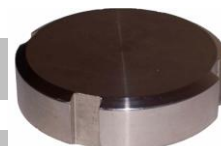
artikelnr.	DN	buiten draad "	lengte mm.	buis mm.	mm.
4905025	25	52 x 1/6	22	29,0	x 1,5
4905032	32	58 x 1/6	26	34,0	x 1,5
4905040	40	65 x 1/6	26	40,0	x 1,5
4905050	50	78 x 1/6	28	52,0	x 1,5
4905065	65	95 x 1/6	32	70,0	x 2,0
4905075	75	104 x 1/6	40	76,1	x 1,5
4905080	80	110 x 1/4	37	85,0	x 2,0
4905100	100	130 x 1/4	44	101,6	x 2,0



## Blindkap DIN 11851

Materiaal RVS 304, compleet met afdichting en ketting.

artikelnr.	DN	binnen draad "
4903026	25	52 x 1/6
4903033	32	58 x 1/6
4903039	40	65 x 1/6
4903051	50	78 x 1/6
4903066	65	95 x 1/6
4903076	75	104 x 1/6
4903081	80	110 x 1/4
4903101	100	130 x 1/4



De blindkap is te leveren in wit polyethyleen.

## Blindplug DIN 11851

Materiaal RVS 304.

artikelnr.	DN	buiten draad "
4903027	25	52 x 1/6
4903034	32	58 x 1/6
4903040	40	65 x 1/6
4903052	50	78 x 1/6
4903067	65	95 x 1/6
4903077	75	104 x 1/6
4903082	80	110 x 1/4
4903102	100	130 x 1/4



## Opschroefpuntstuk DIN 11851

Materiaal RVS 304.

artikelnr.	DN	binnen draad " BSP
4907025	25	1
4907032	32	1 1/4
4907040	40	1 1/2
4907050	50	2
4907065	65	2 1/2
4907075	75	3
4907080	80	3
4907100	100	4



## Inschroefpuntstuk DIN 11851

Materiaal rvs 304. Wordt zonder wartel geleverd.

artikelnr.	DN	buiten draad " BSP	artikelnr. wartel
4907125	25	1	4903025
4907132	32	1 1/4	4903032
4907140	40	1 1/2	4903038
4907150	50	2	4903050
4907151	50	1 1/2	4903050
4907165	65	2 1/2	4903065
4907175	75	3	4903075
4907180	80	3	4903080
49071100	100	4	4903100



## Inschroefdraadstuk DIN 11851

Materiaal rvs 304. Wordt zonder ring geleverd.

artikelnr.	DN	buiten draad " BSP
4906025	25	1
4906032	32	1 1/4
4906040	40	1 1/2
4906050	50	2
4906051	50	1 1/2
4906065	65	2 1/2
4906075	75	3
4906076	75	4
4906080	80	3
4906100	100	4



## Opschroefdraadstuk DIN 11851

Materiaal rvs 304. Wordt zonder ring geleverd.

artikelnr.	DN	binnen draad " BSP
4906125	25	1
4906132	32	1 1/4
4906140	40	1 1/2
4906150	50	2
4906165	65	2 1/2
4906175	75	3
4906180	80	3
49061100	100	4



## Sleutel voor DIN koppelingen

Sleutel met scharnier voor het openen en sluiten van koppelingen DIN 11851.

Uitgevoerd in staal vernikkeld of RVS 304.

artikelnr. staal vern.	artikelnr. rvs	DN
4909901	4909905	25 – 50
4909902	4909906	50 – 100
4909903	4909907	100 – 150



## Koppelingen, systeem Kamlok Polypropyleen

Uitgevoerd volgens MIL-C-27487, daardoor uitwisselbaar met originele Kamlok koppelingen.

M-deel met hendels, V-deel zonder hendels.

Formaat koppelgedeelte 1/2" en 3/4" / 2 1/2" en 3" zijn gelijk.

Koppeling polypropyleen.

Nieten RVS.

Handles RVS met ring.

Rubber ring EPDM.

Maximum temperatuur +80 °C.

Goed chemicaliën bestendig.

### Syst. Kamlok V-deel met binnendraad, type A

artikelnr.	binnen draad "	koppeldeel "	werkdruk bar
4551201	1/2	3/4	9
4551901	3/4	3/4	9
4552501	1	1	9
4553201	1 1/4	1 1/4	9
4553801	1 1/2	1 1/2	9
4555001	2	2	9
4556301	2 1/2	3	5
4557501	3	3	5



### Syst. Kamlok M-deel met buitendraad, type B

artikelnr.	buiten draad "	koppeldeel "	werkdruk bar
4561202	1/2	3/4	9
4561902	3/4	3/4	9
4562502	1	1	9
4563202	1 1/4	1 1/4	9
4563802	1 1/2	1 1/2	9
4565002	2	2	9
4566302	2 1/2	3	5
4567502	3	3	5



### Syst. Kamlok M-deel met slangpilaar, type C

artikelnr.	tule mm.	koppeldeel "	werkdruk bar
4561200	13	3/4	9
4561900	19	3/4	9
4562500	25	1	9
4563200	32	1 1/4	9
4563800	38	1 1/2	9
4565000	50	2	9
4566300	63	3	5
4567500	75	3	5



### Syst. Kamlok M-deel met binnendraad, type D

artikelnr.	binnen draad "	koppeldeel "	werkdruk bar
4561201	1/2	3/4	9
4561901	3/4	3/4	9
4562501	1	1	9
4563201	1 1/4	1 1/4	9
4563801	1 1/2	1 1/2	9
4565001	2	2	9
4566301	2 1/2	3	5
4567501	3	3	5



### Syst. Kamlok V-deel met slangpilaar, type E

artikelnr.	tule mm.	koppeldeel "	werkdruk bar
4551200	13	3/4	9
4551900	19	3/4	9
4552500	25	1	9
4553200	32	1 1/4	9
4553800	38	1 1/2	9
4555000	50	2	9
4556300	63	3	5
4557500	75	3	5



### Syst. Kamlok V-deel met buitendraad, type F

artikelnr.	buiten draad "	koppeldeel "	werkdruk bar
4551202	1/2	3/4	9
4551902	3/4	3/4	9
4552502	1	1	9
4553202	1 1/4	1 1/4	9
4553802	1 1/2	1 1/2	9
4555002	2	2	9
4556302	2 1/2	3	5
4557502	3	3	5



### Syst. Kamlok eindkap M-deel, type DC

artikelnr.	koppeldeel "	werkdruk bar
4561903	3/4	9
4562503	1	9
4563203	1 1/4	9
4563803	1 1/2	9
4565003	2	9
4567503	3	5



## Syst. Kamlok eindplug V-deel, type DP

artikelnr.	koppeldeel	werkdruk bar
4551903	3/4	9
4552503	1	9
4553203	1 1/4	9
4553803	1 1/2	9
4555003	2	9
4557503	3	5



## Syst. Kamlok RVS borgingsveer voor M-delen

Voorkomt onbedoeld openen van de koppeling door vibratie of stoten.  
De veer wordt om de hendels van de koppeling gemonteerd.

artikelnr.	koppeldeel
4561909	3/4
4562509	1
4563209	1 1/4
4563809	1 1/2
4565009	2
4567509	3



## Koppelingen, systeem Kamlok

Uitgevoerd volgens MIL-C-27487 en daardoor uitwisselbaar met originele Kamlok koppelingen.  
M-deel met handels, V-deel zonder hendels.

Koppeling	aluminium	messing	RVS 316
Nieten	RVS	RVS	RVS
Rubber ring	NBR	NBR	NBR
Hendels	RVS	RVS	RVS

### Syst. Kamlok V-deel met binnendraad, type A

artikelnr.	artikelnr.	artikelnr.	binnen draad ”
aluminium	messing	rvs	
4551201A	4551201M	4551201R	1/2
4551901A	4551901M	4551901R	3/4
4552501A	4552501M	4552501R	1
4553201A	4553201M	4553201R	1 1/4
4553801A	4553801M	4553801R	1 1/2
4555001A	4555001M	4555001R	2
4556301A	4556301M	4556301R	2 1/2
4557501A	4557501M	4557501R	3
45510001A	45510001M	45510001R	4
45515001A	45515001M	45515001R	6



### Syst. Kamlok M-deel met buitendraad, type B

artikelnr.	artikelnr.	artikelnr.	buiten draad ”
aluminium	messing	rvs	
4561202A	4561202M	4561202R	1/2
4561902A	4561902M	4561902R	3/4
4562502A	4562502M	4562502R	1
4563202A	4563202M	4563202R	1 1/4
4563802A	4563802M	4563802R	1 1/2
4565002A	4565002M	4565002R	2
4566302A	4566302M	4566302R	2 1/2
4567502A	4567502M	4567502R	3
45610002A	45610002M	45610002R	4
45615002A	45615002M	45615002R	6



### Syst. Kamlok M-deel met slangpilaar, type C

artikelnr.	artikelnr.	artikelnr.	koppel- deel ”	pilaar mm.
aluminium	messing	rvs		
4561200A	4561200M	4561200R	1/2	13
4561900A	4561900M	4561900R	3/4	20
4562500A	4562500M	4562500R	1	25
4563200A	4563200M	4563200R	1 1/4	32
4563800A	4563800M	4563800R	1 1/2	38
4565000A	4565000M	4565000R	2	50
4566300A	4566300M	4566300R	2 1/2	63
4567500A	4567500M	4567500R	3	75
45610000A	45610000M	45610000R	4	100
45615000A	45615000M	45615000R	6	150



## Syst. Kamlok M-deel met binnendraad, type D

artikelnr. aluminium	artikelnr. messing	artikelnr. rvs	binnen draad ”
4561201A	4561201M	4561201R	1/2
4561901A	4561901M	4561901R	3/4
4562501A	4562501M	4562501R	1
4563201A	4563201M	4563201R	1 1/4
4563801A	4563801M	4563801R	1 1/2
4565001A	4565001M	4565001R	2
4566301A	4566301M	4566301R	2 1/2
4567501A	4567501M	4567501R	3
45610001A	45610001M	45610001R	4
45615001A	45615001M	45615001R	6



## Syst. Kamlok V-deel met slangpilaar, type E

artikelnr. aluminium	artikelnr. messing	artikelnr. rvs	koppel- deel ”	pilaar mm.
4551200A	4551200M	4551200R	1/2	13
4551900A	4551900M	4551900R	3/4	20
4552500A	4552500M	4552500R	1	25
4553200A	4553200M	4553200R	1 1/4	32
4553800A	4553800M	4553800R	1 1/2	38
4555000A	4555000M	4555000R	2	50
4556300A	4556300M	4556300R	2 1/2	63
4557500A	4557500M	4557500R	3	75
45510000A	45510000M	45510000R	4	100
45515000A	45515000M	45515000R	6	150



## Syst. Kamlok V-deel met buitendraad, type F

artikelnr. aluminium	artikelnr. messing	artikelnr. rvs	buiten draad ”
4551202A	4551202M	4551202R	1/2
4551902A	4551902M	4551902R	3/4
4552502A	4552502M	4552502R	1
4553202A	4553202M	4553202R	1 1/4
4553802A	4553802M	4553802R	1 1/2
4555002A	4555002M	4555002R	2
4556302A	4556302M	4556302R	2 1/2
4557502A	4557502M	4557502R	3
45510002A	45510002M	45510002R	4
45515002A	45515002M	45515002R	6



## Syst. Kamlok eindkap M-deel, type DC

artikelnr. aluminium	artikelnr. messing	artikelnr. rvs	koppel- deel "
4561203A	4561203M	4561203R	1/2
4561903A	4561903M	4561903R	3/4
4562503A	4562503M	4562503R	1
4563203A	4563203M	4563203R	1 1/4
4563803A	4563803M	4563803R	1 1/2
4565003A	4565003M	4565003R	2
4566303A	4566303M	4566303R	2 1/2
4567503A	4567503M	4567503R	3
45610003A	45610003M	45610003R	4
45615003A	45615003M	45615003R	6



## Syst. Kamlok eindplug V-deel, type DP

artikelnr. aluminium	artikelnr. messing	artikelnr. rvs	koppel- deel "
4551203A	4551203M	4551203R	1/2
4551903A	4551903M	4551903R	3/4
4552503A	4552503M	4552503R	1
4553203A	4553203M	4553203R	1 1/4
4553803A	4553803M	4553803R	1 1/2
4555003A	4555003M	4555003R	2
4556303A	4556303M	4556303R	2 1/2
4557503A	4557503M	4557503R	3
45510003A	45510003M	45510003R	4
45515003A	45515003M	45515003R	6



## Syst. Kamlok rubber ring,

Voor M-delen systeem Kamlok.

NBR: Standaard in de aluminium, messing en RVS uitvoering.  
Oliebestendig. Temperatuur -40 °C. tot +110 °C.

EPDM: Standaard in de PP uitvoering.  
Bestand tegen zeer veel chemicaliën, geen olie. Temperatuur -30 °C. tot +150 °C.

Viton: Bestand tegen agressieve chemicaliën. Temperatuur -20 °C. tot +200 °C.

artikelnr. nbr	artikelnr. epdm	artikelnr. viton	maat "
4561210	4561211	4561213	1/2
4561910	4561911	4561912	3/4
4562510	4562511	4562512	1
4563210	4563211	4563212	1 1/4
4563810	4563811	4563812	1 1/2
4565010	4565011	4565012	2
4566310	4566311	4566312	2 1/2
4567510	4567511	4567512	3
45610010	45610011	45610012	4
45615010	45615011	45615012	6



## Koppelingen origineel Perrot

N.b. M-koppeling = moederdeel = koppeling met klauwen.  
V-koppeling = vaderdeel = koppeling zonder klauwen.

### Perrot KKM laskoppeling

artikelnr.	maat "	M-deel mm.
2200050	2	50
2200070	2 1/2	70
2200089	3	89
2200108	4	108
2200133	5	133
2200159	6	159
2200216	8	216



### Perrot KKM koppeling tule gealvaniseerd

artikelnr.	maat "	M-deel mm.	pilaar mm.
2215050	2	50	50
2216370	2 1/2	70	65
2217570	3	70	75
2217589	3	89	75
22190108	3 1/2	108	90
221100108	4	108	100
221125133	5	133	125
221150159	6	159	150
221200216	8	216	200



### Perrot KKM koppeling tule gealvaniseerd, verlopend

artikelnr.	maat "	M-deel mm.	pilaar mm.
22175108	3	108	75
221100133	4	133	100
221150133	6	133	150
22150159	2	159	50
22175159	3	159	75
221100159	4	159	100
221125159	5	159	125
221150216	6	216	150



### Perrot KKM koppeling voor klemschaalmontage

excl. klemschalen.

artikelnr.	maat "	M-deel mm.	pilaar mm.	artikelnr. klemschaal
2217589K	3	89	75	4720075
221100108K	4	108	100	4720100
221125133K	5	133	125	4720125
221150159K	6	159	150	4720150



## Perrot KKM koppeling met draad gegalvaniseerd

artikelnr.	buiten draad ″	M-deel mm.
<a href="#">2220300</a>	3	89
<a href="#">2220400</a>	4	108
<a href="#">2220500</a>	5	133
<a href="#">2220600</a>	6	159
<a href="#">2220800</a>	8	216



## Perrot KKM blindkoppeling gegalvaniseerd

artikelnr.	maat ″	M-deel mm.
<a href="#">2240200</a>	2	50
<a href="#">2240250</a>	2 1/2	70
<a href="#">2240300</a>	3	89
<a href="#">2240400</a>	4	108
<a href="#">2240500</a>	5	133
<a href="#">2240600</a>	6	159
<a href="#">2240800</a>	8	216



## Perrot KKM koppeling met norm flens gegalvaniseerd

artikelnr.	maat DN	M-deel mm.
<a href="#">2220403</a>	100	108
<a href="#">2220603</a>	150	159



## Perrot KKM koppeling met vierkante flens gegalvaniseerd

artikelnr.	maat ″	M-deel mm.
<a href="#">2220401</a>	4	108
<a href="#">2220501</a>	5	133
<a href="#">2220602</a>	6	159
<a href="#">2220801</a>	8	159
<a href="#">2220802</a>	8	216



## Perrot bocht 90° met M-deel en V-deel

artikelnr.	maat ″	M/V-deel mm.
<a href="#">2280250</a>	2 1/2	70
<a href="#">2280300</a>	3	89
<a href="#">2280400</a>	4	108
<a href="#">2280500</a>	5	133
<a href="#">2280600</a>	6	159



## Perrot bocht 45° met M-deel en V-deel

artikelnr.	maat	M/V-deel
	”	mm.
<a href="#">2290300</a>	3	89
<a href="#">2290400</a>	4	108
<a href="#">2290500</a>	5	133
<a href="#">2290600</a>	6	159



## Perrot rubber O-ring SBR voor KKM koppeling

artikelnr.	maat	M-deel
	”	mm.
<a href="#">2260050</a>	2	50
<a href="#">2260070</a>	2 1/2	70
<a href="#">2260089</a>	3	89
<a href="#">2260108</a>	4	108
<a href="#">2260133</a>	5	133
<a href="#">2260159</a>	6	159
<a href="#">2260216</a>	8	216



## Perrot KKV lasring

artikelnr.	maat "	V-deel mm.
2400050	2	50
2400070	2 1/2	70
2400089	3	89
2400108	4	108
2400133	5	133
2400159	6	159
2400216	8	216



## Perrot KKV koppeling tule gegalvaniseerd

artikelnr.	maat "	V-deel mm.	pilaar mm.
2415050	2	50	50
2416370	2 1/2	70	65
2417570	3	70	75
2417589	3	89	75
24190108	3 1/2	108	90
241100108	4	108	100
241125133	5	133	125
241150159	6	159	150
241200216	8	216	200



## Perrot KKV koppeling tule gegalvaniseerd, verlopend

artikelnr.	maat "	V-deel mm.	pilaar mm.
24175108	3	108	75
241100133	4	133	100
241150133	6	133	150
24150159	2	159	50
24175159	3	159	75
241100159	4	159	100
241125159	5	159	125
241150216	6	216	150



## Perrot KKV koppeling voor klemschaalmontage

excl. klemschalen.

artikelnr.	maat "	V-deel mm.	pilaar mm.	artikelnr. klemschaal
2417589K	3	89	75	4720075
241100108K	4	108	100	4720100
241125133K	5	133	125	4720125
241150159K	6	159	150	4720150



## Perrot KKV koppeling met draad gegalvaniseerd

artikelnr.	buiten draad ″	V-deel mm.
<a href="#">2420300</a>	3	89
<a href="#">2420400</a>	4	108
<a href="#">2420500</a>	5	133
<a href="#">2420600</a>	6	159
<a href="#">2420800</a>	8	216



## Perrot KKV blindkoppeling gegalvaniseerd

artikelnr.	maat ″	V-deel mm.
<a href="#">2440200</a>	2	50
<a href="#">2440250</a>	2 1/2	70
<a href="#">2440300</a>	3	89
<a href="#">2440400</a>	4	108
<a href="#">2440500</a>	5	133
<a href="#">2440600</a>	6	159
<a href="#">2440800</a>	8	216



## Perrot KKV koppeling met norm flens gegalvaniseerd

artikelnr.	maat DN	V-deel mm.
<a href="#">2420403</a>	100	108
<a href="#">2420603</a>	150	159



## Perrot KKV koppeling met vierkante flens gegalvaniseerd

artikelnr.	maat ″	V-deel mm.
<a href="#">2420401</a>	4	108
<a href="#">2420501</a>	5	133
<a href="#">2420601</a>	6	159
<a href="#">2420801</a>	8	159
<a href="#">2420802</a>	8	216



Overige maten en uitvoeringen op aanvraag.

## Koppelingen systeem Bauer

N.b. M-koppeling = moederdeel = koppeling met klauwen.  
V-koppeling = vaderdeel = koppeling zonder klauwen.

### Syst. Bauer M-koppeling tule gegalvaniseerd S77

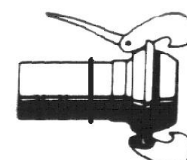
artikelnr.	maat "	M-deel mm.	pilaar mm.
2715050	2	50	50
2716370	2 1/2	70	63
2717570	3	70	76
2717589	3	89	76
27190108	3 1/2	108	89
271100108	4	108	100
271125133	5	133	125
271150159	6	159	150
271200216	8	216	200



### Syst. Bauer M-koppeling voor klemschaal montage SK77

excl. klemschalen.

artikelnr.	maat "	M-deel mm.	pilaar mm.	artikelnr. klemschaal
2717589K	3	89	75	4720075
271100108K	4	108	100	4720100
271125133K	5	133	125	4720125
271150159K	6	159	150	4720150



### Syst. Bauer M-koppeling met draad gegalvaniseerd S74

artikelnr.	buiten draad "	M-deel mm.
2720200	2	50
2720300	3	89
2720400	4	108
2720500	5	133
2720600	6	159



### Syst. Bauer V-koppeling tule gegalvaniseerd S78

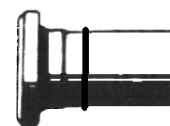
artikelnr.	maat "	V-deel mm.	pilaar mm.
2815050	2	50	50
2816370	2 1/2	70	63
2817570	3	70	76
2817589	3	89	76
28190108	3 1/2	108	89
281100108	4	108	100
281125133	5	133	125
281150159	6	159	150
281200216	8	216	200



## Syst. Bauer V-koppeling voor klemschaalmontage SK78

excl. klemschalen.

artikelnr.	maat "	V-deel mm.	pilaar mm.	artikelnr. klemschaal
2817589K	3	89	75	4720075
281100108K	4	108	100	4720100
281125133K	5	133	125	4720125
281150159K	6	159	150	4720150



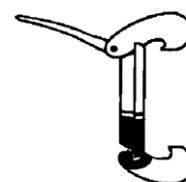
## Syst. Bauer V-koppeling met draad gegalvaniseerd S75

artikelnr.	buiten draad "	V-deel mm.
2820200	2	50
2820300	3	89
2820400	4	108
2820500	5	133
2820600	6	159



## Syst. Bauer knevel voor M-koppeling S2

artikelnr.	maat "	M-deel mm.
2740050	2	50
2740070	2 1/2	70
2740089	3	89
2740108	4	108
2740133	5	133
2740159	6	159
2740216	8	216



## Syst. Bauer M-koppeling lasdeel S1

artikelnr.	maat "	M-deel mm.	Opmerking
2730050	2	50	incl. knevel
2730070	2 1/2	70	incl. knevel
2730089	3	89	incl. knevel
2730108	4	108	incl. knevel
2730133	5	133	incl. knevel
2730159	6	159	incl. knevel
2730216	8	216	incl. knevel



### Syst. Bauer V-koppeling lasdeel S3

artikelnr.	maat "	V-deel mm.
2830050	2	50
2830070	2 1/2	70
2830089	3	89
2830108	4	108
2830133	5	133
2830159	6	159
2830216	8	216



### Syst. Bauer rubber O-ring SBR voor V-koppeling S4

artikelnr.	maat "	V-deel mm.
2860050	2	50
2860070	2 1/2	70
2860089	3	89
2860108	4	108
2860133	5	133
2860159	6	159
2860216	8	216



**NBR ring S5 op aanvraag.**

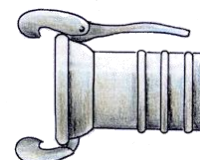
## Koppelingen systeem Sferico

Deze koppeling is ook bekend als Italiaanse koppeling.

N.b. M-koppeling = moederdeel = koppeling met klauwen.  
V-koppeling = vaderdeel = koppeling zonder klauwen.

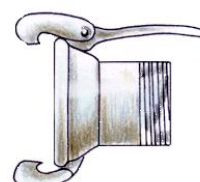
### Syst. Sferico M-koppeling tule gegalvaniseerd

artikelnr.	maat "	M-deel mm.	pilaar mm.
2958080	3	80	76
295100100	4	100	100
295120125	5	120	125
295150150	6	150	150



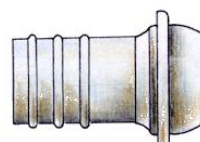
### Syst. Sferico M-koppeling met draad gegalvaniseerd

artikelnr.	buiten draad "	M-deel mm.
2970080	3	80
2970100	4	100
2970120	5	120
2970150	6	150



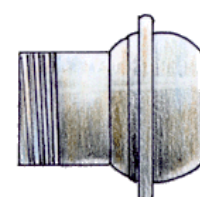
### Syst. Sferico V-koppeling tule gegalvaniseerd

artikelnr.	maat "	V-deel mm.	pilaar mm.
2968080	3	80	76
296100100	4	100	100
296120125	5	120	125
296150150	6	150	150



### Syst. Sferico V-koppeling met draad gegalvaniseerd

artikelnr.	buiten draad "	V-deel mm.
2980080	3	80
2980100	4	100
2980120	5	120
2980150	6	150



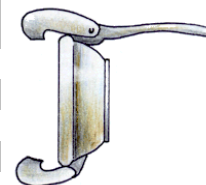
### Syst. Sferico rubber O-ring SBR voor M-koppeling

artikelnr.	maat "	M-deel mm.
2990080	3	80
2990100	4	100
2990120	5	120
2990150	6	150



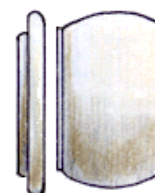
### Syst. Sferico M-koppeling lasdeel

artikelnr.	maat	M-deel
	”	mm.
<a href="#">2950080</a>	3	80
<a href="#">2950100</a>	4	100
<a href="#">2950120</a>	5	120
<a href="#">2950150</a>	6	150



### Syst. Sferico V-koppeling lasdeel

artikelnr.	maat	V-deel
	”	mm.
<a href="#">2960080</a>	3	80
<a href="#">2960100</a>	4	100
<a href="#">2960120</a>	5	120
<a href="#">2960150</a>	6	150



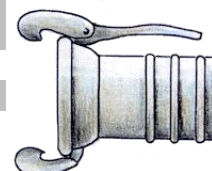
## Koppelingen systeem Anfor

Anfor koppelingen worden veel gebruikt bij baggerwerkzaamheden en voor slibtransport.

N.b. M-koppeling = moederdeel = koppeling met klauwen.  
V-koppeling = vaderdeel = koppeling zonder klauwen.

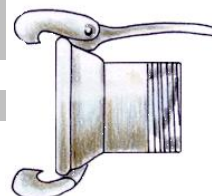
### Syst. Anfor M-koppeling tule gegalvaniseerd

artikelnr.	maat "	V-deel mm.	pilaar mm.
295200200	8	200	200
295250250	10	250	250
295300300	12	300	300



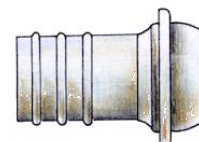
### Syst. Anfor M-koppeling met draad gegalvaniseerd

artikelnr.	buiten draad "	M-deel mm.
2970200	8	200
2970250	10	250
2970300	12	300



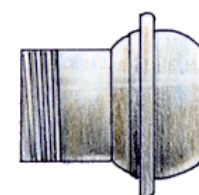
### Syst. Anfor V-koppeling tule gegalvaniseerd

artikelnr.	maat "	V-deel mm.	pilaar mm.
296200200	8	200	200
296250250	10	250	250
296300300	12	300	300



### Syst. Anfor V-koppeling met draad gegalvaniseerd

artikelnr.	buiten draad "	V-deel mm.
2980200	8	200
2980250	10	250
2980300	12	300



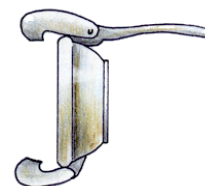
### Syst. Anfor rubber O-ring SBR voor M-koppeling

artikelnr.	maat "	M-deel mm.
2990200	8	200
2990250	10	250
2990300	12	300



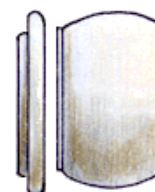
### Syst. Anfor M-koppeling lasdeel

artikelnr.	maat ”	M-deel mm.
<a href="#">2950200</a>	8	200
<a href="#">2950250</a>	10	250
<a href="#">2950300</a>	12	300



### Syst. Anfor V-koppeling lasdeel

artikelnr.	maat ”	V-deel mm.
<a href="#">2960200</a>	8	200
<a href="#">2960250</a>	10	250
<a href="#">2960300</a>	12	300



## Gilmour 571 E

Waterpistool met precieze regeling van straal. Binnenwerk PVC, handvat PVC, voorzien van clip. Wordt geleverd een insteekkoppeling voor systeem Gardena. Veel gebruikt als uiersproeier.

artikelnr.	binnen draad "	kleur
4000005	3/4	groen



## Gilmour 572 TFR E

Waterpistool met precieze regeling van straal. Binnenwerk messing, handvat PVC, voorzien van clip. Kop is voorzien van 3/4" buitendraad, welke beschermd wordt door een rubber kap. Wordt geleverd met een insteekkoppeling voor systeem Gardena.

**De meest gebruikte uiersproeier.**

artikelnr.	binnen draad "	kleur
4000000	3/4	rood



## Heetwater pistool

Waterpistool, messing verchroomd met EPDM rubber huis. Onderdelen uit RVS, trekker RVS met EPDM coating. Instelbaar van fijne nevel tot straal.

artikelnr.	binnen draad "	gewicht gram	werkdruk bar	temp. °C.	foto
4000100	1/2	870	24	95	boven
4000109	1/2	370	12	50	onder



## Eurosproeier

Sproeier voor gebruik aan brandslanghaspels, voldoet aan de Europese norm EN 671. Sluiten, sproeien, stralen. Traploos te regelen, maximale sproeihoek 90°. Zeer geschikt voor reinigingsdoeleinden, vuil in de sproeier wordt bij het openen en sluiten, automatisch uit de sproeier gespoeld. Werkdruk 16 bar.

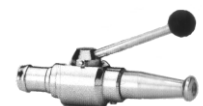
artikelnr.	aansluiting	nozzle mm.	ltr./min. 5 bar
4320112	15 mm.	pilaar	4 21
4320119	19 mm.	pilaar	7 50
4320125	25 mm.	pilaar	10 94
4320126	1"	bui.dr.	10 94



## Kogelstraalpijp

Verchroomde messing straalpijp voorzien van KIWA keur, voor gebruik op o.a. brandslanghaspels. Sproeipatroon: uit, stralen, sproeien. Door gebruik van speciale PU-dichtringen is de straalpijp zeer geschikt voor gebruik in stallen voor hergebruik van spoelwater. Ringen zijn bestand tegen zuren en logen. Uitgevoerd met slangtule.

artikelnr.	pilaar mm.
4320012	12
4320019	19
4320025	25
4320001	reparatie set (ringen)



## Storz straalpijpen

### 1" uitvoering

Driestandenafsluiter voor stralen en sproeien.

Rood PA handvat, lichtmetalen kogelhuis.

Voorzien van een 1" buitendraad, met daarop eventueel een storz gemonteerd.

Sproeimond standaard 4 mm. op te boren tot 6 mm.

artikelnr.	aansluiting
4622500	1
4622531	NA31



### 2" LM uitvoering

Driestandenafsluiter voor stralen en sproeien, volledig uitgevoerd in aluminium.

Handvat is voorzien van rubber.

Aansluiting 2" buitendraad, met daarop eventueel een storz of syst. geka gemonteerd.

Sproeimond standaard 9 mm. op te boren tot 12 mm.

artikelnr.	aansluiting
4625000	2" bu.dr.
4625000G	systeem geka
4625052	NA 52 storz
4625066	NA 66 storz
4625081	NA 81 storz



### 2" PA uitvoering

Straalpijp met storzkoppeling. PA pijp met sproeimondje.

Sproeimond standaard 9 mm. op te boren tot 12 mm.

Geen kogelafsluiter.

artikelnr.	aansluiting
4625015	NA 66 storz



## JCS Hi-Grip wormschroef slangklemmen

JCS klemmen staan bekend om hun gunstige prijs/prestatie verhouding.

De klemmen zijn uitgevoerd volgens de BS 5315 norm.

Worden aanbevolen door de B.S.I., de N.A.T.O. en Lloyd's.

De Hi-Grip slangklem is er in een verzinkte uitvoering en in een RVS uitvoering.

Alle slangklemmen zijn voorzien van afgeronde kanten, dit geeft de beste bescherming tegen insnijden in de slang.

## Wormschroef slangklem JCS Hi-Grip verzinkt

Band, huis en schroef vervaardigd uit zwaar verzinkt, gepassiveerd staal.

Bandbreedte 13 mm. (tot maat 20, 10 mm.)

artikelnr.	maatvoering		verpakking stuks	overdoos. stuks
	mm.	mm.		
4400912	9,5	12	50	800
4401116	11	16	50	700
4401320	13	20	50	600
4401422	14	22	50	400
4401725	17	25	50	350
4402230	22	30	50	600
4402535	25	35	50	500
4403040	30	40	50	400
4403545	35	45	50	300
4403550	35	50	25	250
4404055	40	55	25	200
4404560	45	60	25	200
4405570	50	70	25	150
4406080	60	80	10	100
4407090	70	90	10	100
44080100	80	100	10	80
44090120	90	120	10	60
440110140	110	140	10	50
440130160	130	160	10	50
440150180	150	180	1	75
440170200	170	200	1	75
440190220	190	220	1	75
440210240	210	240	1	75
440230260	230	260	1	75
440250280	250	280	1	50
440270300	270	300	1	50
440290320	290	320	1	50
440310340	310	340	1	50
440330360	330	360	1	50
440350380	350	380	1	50
440370400	370	400	1	50
440390420	390	420	1	50
440420440	410	440	1	50
440430460	430	460	1	50
440450480	450	480	1	50
440470500	470	500	1	50



Klemmen met vleugelmoer zijn tot maat 45 – 60 op aanvraag te verkrijgen.



## Wormschroef slangklem JCS Hi-Grip RVS

Band, huis en schroef vervaardigd uit RVS 304, EN 58, DIN 1.4301.

Bandbreedte 13 mm. (tot maat 20, 10 mm.)

artikelnr.	maatvoering		verpakking stuks	overdoos. stuks
	mm.	mm.		
4510912	9,5	12	50	800
4511116	11	16	50	700
4511320	13	20	50	600
4511422	14	22	50	400
4511725	17	25	50	350
4512230	22	30	50	600
4512535	25	35	50	500
4513040	30	40	50	400
4513550	35	50	25	250
4514055	40	55	25	200
4514560	45	60	25	200
4515570	50	70	25	150
4516080	60	80	10	100
4517090	70	90	10	100
45180100	80	100	10	80
45190120	90	120	10	60
451110140	110	140	10	50
451130160	130	160	10	50
451150180	150	180	1	75
451170200	170	200	1	75
451190220	190	220	1	75
451210240	210	240	1	75
451230260	230	260	1	75
451250280	250	280	1	50
451270300	270	300	1	50
451290320	290	320	1	50
451310340	310	340	1	50
451330360	330	360	1	50
451350380	350	380	1	50



## Hi-Grip schroevendraaier

Flexibele schroevendraaier voor het aandraaien van Hi-Grip en Hi-Grip RVS slangklemmen.

artikelnr.	dop mm.
4400000	7



## JCS Hi-Torque wormschroef slangklemmen zijn vervaardigd uit RVS.

De klem kenmerkt zich door een uitzonderlijk hoge kwaliteit.

Speciale toepassing is het afklemmen van rubber pers- en zuig/persslangen, waar extra veiligheid gewenst is. Deze klem doet qua klemkracht niet onder voor de zware (brede) slangklemmen, maar streeft deze voorbij als het gaat om de afdichting van de slang.

Voordelen van de Hi-Torque:

- zeer gelijkmatige dichting over het hele klembereik.
- weinig ruimte nodig.
- eenvoudig te monteren.
- afgeronde kanten tegen insnijden.
- standaard RVS.



## Wormschroef slangklem JCS Hi-Torque RVS

Band, huis en schroef vervaardigd uit RVS 304, EN 58, DIN 1.4301.

Bandbreedte 16 mm. Aanbevolen aandraaimoment 15 Nm. Band is belastbaar tot 1150 N/mm<sup>2</sup>.

artikelnr.	maatvoering		verpakking stuks	overdoos. stuks
	mm.	mm.		
4502030	20	30	1	100
4502540	25	40	1	100
4503050	30	50	1	100
4504060	40	60	1	100
4505070	50	70	1	100
4506080	60	80	1	100
4507090	70	90	1	100
45080100	80	100	1	100
45090120	90	120	1	100
450110140	110	140	1	100
450130160	130	160	1	50
450150180	150	180	1	50
450170200	170	200	1	50
450190220	190	220	1	50
450210240	210	240	1	25
450230260	230	260	1	25
450250280	250	280	1	25
450270300	270	300	1	25
450290320	290	320	1	25
450310340	310	340	1	25
450330360	330	360	1	25
450350380	350	380	1	25
450370400	370	400	1	25
450390420	390	420	1	25
450410440	410	440	1	25
450430460	430	460	1	25
450450480	450	480	1	25
450470500	470	500	1	25



## JCS Hi-Torque band

artikelnr.	omschrijving	per	
4500010	band	10	meter
4500030	band	30	meter
4500099	connectors	10	stuks



## Miniclip JCS

Klem vervaardigd uit zwaar verzinkt, gepassiveerd staal.

Zeer geschikt voor benzineslangen en andere kleine slangen. Bandbreedte 9 mm.

artikelnr.	maatvoering		verpakking stuks
	mm.	mm.	
4410709	7	9	50
4410810	8	10	50
4410911	9	11	50
4411012	10	12	50
4411113	11	13	50
4411214	12	14	50
4411315	13	15	50
4411416	14	16	50
4411517	15	17	50
4411618	16	18	50



## P-clips JCS

Pijpbeugels met rubber bescherming zijn op aanvraag te leveren.

Zowel zwaar verzinkt als RVS.



## Oorklem Klemfa

Speciale klem, aan te klemmen door de 'oren' aan de zijkant van de klem dicht te knijpen.

Klem is gemaakt van hoogglans verzinkt staal.

artikelnr.	maatvoering	
	mm.	mm.
4430305	3	5
4430507	5	7
4430709	7	9
4430911	9	11
4431113	11	13
4431315	13	15
4431518	15	18
4431720	17	20
4431922	19	22
4432023	20	23
4432327	23	27
4432731	27	31
4433134	31	34
4433437	34	37
4433740	37	40
4434043	40	43
4434346	43	46



Op aanvraag in andere uitvoeringen of RVS te leveren.

## Klemfa klemtang

Speciale tang voor het afklemmen en verwijderen van Klemfa slangklemmen.

artikelnr.

4430001

## Zware slangklemmen MAG

MAG klemmen onderscheiden zich door een hogere kwaliteit.

Ze zijn bij uitstek geschikt voor het afklemmen van slangen in zware en middelzware omstandigheden.

Deze klemmen zijn zeer goed toepasbaar in de landbouw en industrie.

Uitgevoerd volgens DIN 3017, met omgezette kanten.

Materiaal	staal met een laag koolstofgehalte.		
Bescherming	bichromaat witverzinkt. W1.		
Eigenschappen	3 puntlassen, bouten volgens ISO 8-8.		
Trekkracht	M6 45 N/cm.	M8 180 N/cm.	M10 700 N/cm.
Bandmaat	20 x 0,8 mm.	23 x 1,2 mm.	30 x 1,7 mm.

artikelnr. <b>M6 bout</b>	artikelnr. <b>M8 bout</b>	artikelnr. <b>M10 bout</b>	maatvoering		doos stuks
			mm.	mm.	
4492931			29	31	100
4493235	4493235Z		32	35	100
4493639	4493639Z		36	39	100
4494043	4494043Z		40	43	100
4494447	4494447Z		44	47	100
4494851	4494851Z		48	51	100
	4495255		52	55	100
	4495659		56	59	100
	4496063		60	63	100
	4496467		64	67	100
	4496873		68	73	100
	4497479		74	79	50
	4498085		80	85	50
	4498691		86	91	50
	4499297		92	97	50
	44998103		98	103	50
	449104112	449104112Z	104	112	50
	449113121	449113121Z	113	121	50
		449122130	122	130	25
		449131139	131	139	25
		449140148	140	148	25
		449149161	149	161	25
		449162174	162	174	25
		449175187	175	187	15
		449188200	188	200	15
		449201213	201	213	15
		449214226	214	226	10
		449227239	227	239	10
		449240252	240	252	10
		449248260	248	260	10



## Zware slangklemmen MAG RVS

Gelijk aan de verzinkte MAG klemmen, echter in RVS.  
Uitgevoerd volgens DIN 3017, met omgezette kanten.

Materiaal RVS 303, W4.  
Eigenschappen 3 puntlassen, bouten volgens ISO 8-8.

artikelnr.	maatvoering		bout bandmaat	sterkte N/cm.	doos stuks
	mm.	mm.			
4483235	32	35	M8 20 x 0,8	180	100
4483639	36	39	M8 20 x 0,8	180	100
4484043	40	43	M8 20 x 0,8	180	100
4484447	44	47	M8 20 x 0,8	180	100
4484851	48	51	M8 20 x 0,8	180	100
4485255	52	55	M8 23 x 1,2	180	100
4485659	56	59	M8 23 x 1,2	180	100
4486063	60	63	M8 23 x 1,2	180	100
4486467	64	67	M8 23 x 1,2	180	100
4486873	68	73	M8 23 x 1,2	180	100
4487479	74	79	M8 23 x 1,2	180	50
4488085	80	85	M8 23 x 1,2	180	50
4488691	86	91	M8 23 x 1,2	180	50
4489297	92	97	M8 23 x 1,2	180	50
44898103	98	103	M8 23 x 1,2	180	50
448104112	104	112	M8 23 x 1,2	180	50
448113121	113	121	M8 23 x 1,2	180	50
448122130	122	130	M8 23 x 1,2	180	25
448131139	131	139	M8 23 x 1,2	180	25
448140148	140	148	M8 23 x 1,2	180	25
448149161	149	161	M8 23 x 1,2	180	25
448162174	162	174	M8 23 x 1,2	180	25

**Grotere maten op aanvraag leverbaar.**



## Zware slangklemmen MAG, dubbele bout

Zelfde eigenschappen en specificaties als de MAG met M10 bout, nu echter uitgevoerd met dubbele bout.

artikelnr.	maatvoering		bout bandmaat	sterkte N/cm.	doos stuks
	mm.	mm.			
4497479D	74	79	M10 30 x 1,7	700	50
4498085D	80	85	M10 30 x 1,7	700	50
4498691D	86	91	M10 30 x 1,7	700	50
4499297D	92	97	M10 30 x 1,7	700	50
44998103D	98	103	M10 30 x 1,7	700	50
449104112D	104	112	M10 30 x 1,7	700	50
449113121D	113	121	M10 30 x 1,7	700	50
449122130D	122	130	M10 30 x 1,7	700	25
449131139D	131	139	M10 30 x 1,7	700	25
449140148D	140	148	M10 30 x 1,7	700	25
449149161D	149	161	M10 30 x 1,7	700	25
449162174D	162	174	M10 30 x 1,7	700	25
449175187D	175	187	M10 30 x 1,7	700	15
449188200D	188	200	M10 30 x 1,7	700	15
449200220D	200	220	M10 30 x 1,7	700	15
449220240D	220	240	M10 30 x 1,7	700	10
449240260D	240	260	M10 30 x 1,7	700	10



## Power-Clamps type 20-1-1

Power-clamps dichten door hun speciale vormgeving zeer goed af en hebben geen scherpe of uitstekende delen.

### Gegalvaniseerd/W1

Schroef M6 x 45, DIN 912, 8.8.  
Band 20mm breed, 1 mm dik, DIN 1623; Staal 12.03.

### RVS/W5

Schroef M6 x 45, DIN 912, A4.  
Band 20mm breed, 1mm dik, RVS 316Ti (1.4571).

### Zuur en zeewaterbestendig.

artikelnr. gegalv.	artikelnr. rvs	maatvoering		type	doos stuks
		mm.	mm.		
4442011035	4452011035	30	35	20-1-1-035	100
4442011040	4452011040	34	40	20-1-1-040	100
4442011045	4452011045	39	45	20-1-1-045	75
4442011050	4452011050	44	50	20-1-1-050	75
4442011055	4452011055	49	55	20-1-1-055	70
4442011060	4452011060	54	60	20-1-1-060	60
4442011065	4452011065	59	65	20-1-1-065	50
4442011070	4452011070	64	70	20-1-1-070	40
4442011075	4452011075	69	75	20-1-1-075	75
4442011080	4452011080	74	80	20-1-1-080	65
4442011085	4452011085	79	85	20-1-1-085	60
4442011090	4452011090	84	90	20-1-1-090	55
4442011095	4452011095	89	95	20-1-1-095	50
4442011100	4452011100	94	100	20-1-1-100	40
4442011105	4452011105	99	105	20-1-1-105	40
4442011110	4452011110	104	110	20-1-1-110	35
4442011115	4452011115	109	115	20-1-1-115	35
4442011120	4452011120	114	120	20-1-1-120	30
4442011125	4452011125	119	125	20-1-1-125	30
4442011130	4452011130	124	130	20-1-1-130	25
4442011135	4452011135	129	135	20-1-1-135	25
4442011140	4452011140	134	140	20-1-1-140	25



## Power-Clamps type 20-1-2

Gelijk aan de 20-1-1 maar nu met dubbele bout.

### Gegalvaniseerd/W1

Schroef M6 x 45, DIN 912, 8.8.

Band 20mm breed, 1 mm dik, DIN 1623; Staal 12.03.

### RVS/W5

Schroef M6 x 45, DIN 912, A4.

Band 20mm breed, 1mm dik, RVS 316Ti (1.4571).

### Zuur en zeewaterbestendig.

artikelnr. gegalv.	artikelnr. rvs	maatvoering		type	doos stuks
		mm.	mm.		
4442012040	4452012040	32	40	20-1-2-040	80
4442012045	4452012045	36	45	20-1-2-045	65
4442012050	4452012050	40	50	20-1-2-050	60
4442012055	4452012055	45	55	20-1-2-055	60
4442012060	4452012060	50	60	20-1-2-060	50
4442012065	4452012065	55	65	20-1-2-065	45
4442012070	4452012070	60	70	20-1-2-070	40
4442012075	4452012075	65	75	20-1-2-075	40
4442012080	4452012080	70	80	20-1-2-080	70
4442012085	4452012085	75	85	20-1-2-085	60
4442012090	4452012090	80	90	20-1-2-090	50
4442012095	4452012095	85	95	20-1-2-095	50
4442012100	4452012100	90	100	20-1-2-100	50
4442012105	4452012105	95	105	20-1-2-105	40
4442012110	4452012110	100	110	20-1-2-110	40
4442012115	4452012115	105	115	20-1-2-115	30
4442012120	4452012120	110	120	20-1-2-120	30
4442012125	4452012125	115	125	20-1-2-125	30
4442012130	4452012130	120	130	20-1-2-130	30
4442012135	4452012135	125	135	20-1-2-135	30
4442012140	4452012140	130	140	20-1-2-140	25
4442012145	4452012145	135	145	20-1-2-145	25
4442012150	4452012150	140	150	20-1-2-150	20
4442012155	4452012155	145	155	20-1-2-155	20
4442012160	4452012160	150	160	20-1-2-160	20
4442012165	4452012165	155	165	20-1-2-165	20
4442012170	4452012170	160	170	20-1-2-170	20
4442012175	4452012175	165	175	20-1-2-175	15
4442012180	4452012180	170	180	20-1-2-180	15
4442012190	4452012190	180	190	20-1-2-190	10



## Power-Clamps type 25-1-2

Gelijk aan de 20-1-2 maar nu met zwaardere band en M8 bout.

### Gegalvaniseerd/W1

Schroef M8 x 60, DIN 912, 8.8.

Band 25mm breed, 1 mm dik, DIN 1623; Staal 12.03.

### RVS/W5:

Schroef M8 x 60, DIN 912, A4.

Band 25mm breed, 1mm dik, RVS 316Ti (1.4571).

### Zuur en zeewaterbestendig.

artikelnr. gegalv.	artikelnr. rvs	maatvoering		type	doos stuks
		mm.	mm.		
4442512070	4452512070	60	70	25-1-2-070	64
4442512075	4452512075	65	75	25-1-2-075	56
4442512080	4452512080	70	80	25-1-2-080	48
4442512085	4452512085	75	85	25-1-2-085	44
4442512090	4452512090	80	90	25-1-2-090	40
4442512095	4452512095	85	95	25-1-2-095	40
4442512100	4452512100	90	100	25-1-2-100	32
4442512105	4452512105	95	105	25-1-2-105	32
4442512110	4452512110	100	110	25-1-2-110	28
4442512115	4452512115	105	115	25-1-2-115	28
4442512120	4452512120	110	120	25-1-2-120	24
4442512125	4452512125	115	125	25-1-2-125	20
4442512130	4452512130	120	130	25-1-2-130	20
4442512135	4452512135	125	135	25-1-2-135	20
4442512140	4452512140	130	140	25-1-2-140	20
4442512145	4452512145	135	145	25-1-2-145	16
4442512150	4452512150	140	150	25-1-2-150	16
4442512155	4452512155	145	155	25-1-2-155	16
4442512160	4452512160	150	165	25-1-2-160	24 *
4442512165	4452512165	155	170	25-1-2-165	24 *
4442512170	4452512170	160	175	25-1-2-170	24 *
4442512175	4452512175	165	180	25-1-2-175	16 *
4442512180	4452512180	170	185	25-1-2-180	16 *
4442512190	4452512190	180	195	25-1-2-190	16 *
4442512200	4452512200	190	205	25-1-2-200	12 *
4442512210	4452512210	200	215	25-1-2-210	12 *
4442512220	4452512220	210	225	25-1-2-220	12 *
4442512230	4452512230	220	235	25-1-2-230	12 *
4442512240	4452512240	230	245	25-1-2-240	8 *
4442512250	4452512250	240	255	25-1-2-250	8 *
4442512260	4452512260	250	265	25-1-2-260	8 *
4442512270	4452512270	260	275	25-1-2-270	8 *
4442512280	4452512280	270	285	25-1-2-280	8 *
4442512290	4452512290	280	295	25-1-2-290	8 *
4442512300	4452512300	290	305	25-1-2-300	8 *
4442512310	4452512310	300	315	25-1-2-310	8 *
4442512320	4452512320	310	325	25-1-2-320	8 *
4442512330	4452512330	320	335	25-1-2-330	8 *
4442512340	4452512340	330	345	25-1-2-340	8 *
4442512350	4452512350	340	355	25-1-2-350	8 *
4442512360	4452512360	350	365	25-1-2-360	8 *
4442512370	4452512370	360	375	25-1-2-370	4 *

\* klemmen zijn per helft verpakt.



## Power-Clamps type Lineal

Met de losse Lineal elementen is het mogelijk om zeer grote slangklemmen te creëren.  
De lengte van het Lineal en het aantal bepalen de hieronder vermelde diameters.

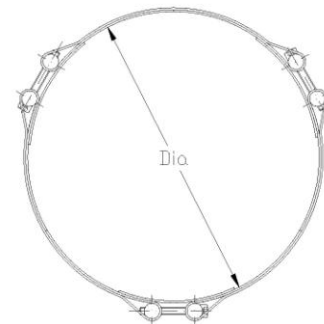
### Gegalvaniseerd/W1

Schroef M8 x 60, DIN 912, 8.8.  
Band 25mm breed, 1 mm dik, DIN 1623; Staal 12.03.

### RVS/W5:

Schroef M8 x 60, DIN 912, A4.  
Band 25mm breed, 1mm dik, RVS 316Ti (1.4571).

**Zuur en zeewaterbestendig.**



artikelnr. gegalv.	artikelnr. rvs	lente lineal mm.
446251550	447251550	550
446251585	447251585	585
446251620	447251620	620
446251665	447251665	655
446251690	447251690	690
446251725	447251725	725
446251760	447251760	760
446251795	447251795	795

aantal bouten	Lineal lengte mm.															
	550		585		620		655		690		725		760		795	
	Ømin/Ømax	Ømin/Ømax	Ømin/Ømax	Ømin/Ømax	Ømin/Ømax	Ømin/Ømax	Ømin/Ømax	Ømin/Ømax	Ømin/Ømax	Ømin/Ømax	Ømin/Ømax	Ømin/Ømax	Ømin/Ømax	Ømin/Ømax	Ømin/Ømax	
2	354	378	376	400	398	422	420	445	443	467	465	489	487	511	510	534
3	530	567	564	600	597	633	631	667	664	700	697	734	731	767	764	801
4	707	755	752	800	796	845	841	889	885	934	930	978	975	1023	1019	1068
5	884	994	939	1000	995	1056	1051	1111	1107	1167	1162	1223	1218	1279	1274	1334
6	1061	1133	1127	1200	1194	1267	1261	1334	1328	1401	1395	1468	1462	1534	1529	1601
7	1237	1322	1315	1400	1393	1478	1471	1556	1549	1634	1627	1712	1705	1790	1783	1868
8	1414	1511	1503	1600	1592	1689	1682	1778	1771	1868	1860	1957	1949	2046	2038	2135
9	1591	1700	1691	1800	1791	1900	1892	2001	1992	2101	2092	2201	2193	2302	2293	2402
10	1768	1889	1879	2000	1990	2111	2102	2223	2213	2334	2325	2446	2436	2557	2548	2669
11	1944	2077	2067	2200	2189	2323	2312	2445	2435	2568	2557	2690	2680	2813	2803	2936
12	2121	2266	2255	2400	2389	2534	2522	2668	2656	2801	2790	2935	2924	3069	3057	3203