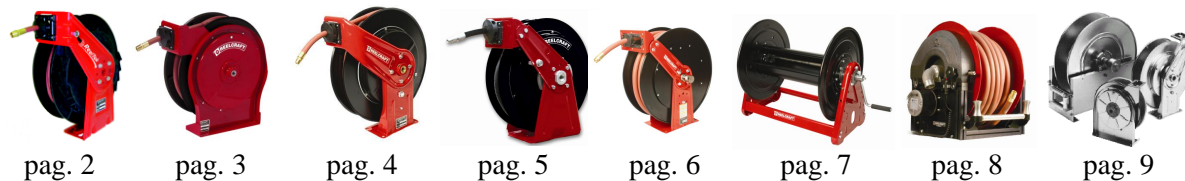


INHOUDSOPGAVE OVERIGE

Reelcraft slanghaspels



pag. 2

pag. 3

pag. 4

pag. 5

pag. 6

pag. 7

pag. 8

pag. 9

(Mano)meters



pag. 11

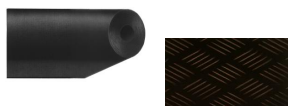
pag. 12

pag. 13

pag. 14

pag. 15

Rubberplaat



pag. 16

pag. 17

Afdichting



pag. 18

Omschrijving	blz.	Omschrijving	blz.	Omschrijving	blz.
Reelcraft slanghaspels		Manometers		Rubberplaat	16
Reeltek serie	2	Kast 63	11	Ribloper	17
5000	3	Kast 100	11	Checker looper	17
5005	3	RVS kast 63	12	Soft landing	17
7000	4	RVS kast 100	12	PTFE Afdichtingtape	18
DP 7000	5	Met membraan	12	Afdichtingdraad	18
80000	6	SKL	13	Loctite 5331	18
D80000	6	Meerbereik	13	Ergo Anaërobe lijmen	18
H-Serie	6	Verlopen	14	Secondenlijm	18
30000	7	Aardappelkuilthermometer	15		
40 serie	8	Compost-/Graanthermometer	15		
RVS haspels	9				
HS10000M	9				
HS20000M	9				

Reelcraft slanghaspels

Reelcraft slanghaspels kenmerken zich door de hoge kwaliteit, waardoor de haspels probleemloos functioneren en duurzaam zijn.

Algemene specificaties van de haspels:

- Duurzame, slijtvaste en corrosie bestendige poedercoating op alle gelakte haspels.
- Swivels met volle doorlaat.
- Zware steunen die doorbuigen tegenaan bij het uit trekken van de slang.
- Geleide arm is in meerdere posities te monteren. (plafond-, wand, vloermontage).

Naast de op de volgende pagina's vermelde haspels zijn nog verkrijgbaar:

- haspels voor tweelingslangen t.b.v. gas/zuurstof of hydraulisch.
- haspels om statische elektriciteit af te voeren bij tankwagens ed.
- haspels met elektra kabel, eventueel compleet met lamp of stekker.
- tool balancers om gereedschap aan op te hangen zodat dit gewichtloos werkt.
- Polycraft kunststof slanghaspels incl. slang voor water, lucht, ademlucht of reiniging.



Indien de haspel die u zoekt niet standaard te krijgen is, kan Reelcraft de haspels naar uw wensen maken.

Reeltek serie

Sterke haspel met stalen basis en kunststof trommel.

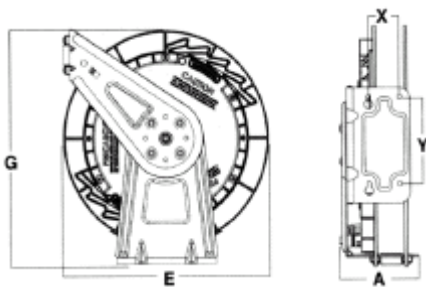
De haspel is licht in gewicht.

Zeer goede prijs/kwaliteit verhouding.

Geschikt voor doorvoer van water, lucht en olie.

Eigenschappen:

- Degelijke constructie, geschikt voor industrieel gebruik.
- Kwalitatief hoogwaardige onderdelen.
- Blokkeerpal voorzien van rvs veer.
- Swivel heeft een bewezen lange levensduur.
- Corrosie bestendig door gepoedercoate stalen delen en kunststof spoel.
- Universele montage door de verstelbare arm.
- Sterk en lichtgewicht door de combinatie van een stalen frame en een kunststof spoel.



ingang	3/8"	1/2"
	mm.	mm.
A	146	159
E	419	419
G	448	448
X	57	57
Y	152	152



Veergewonden, zonder slang:.

Maximum temperatuur +65 °C.

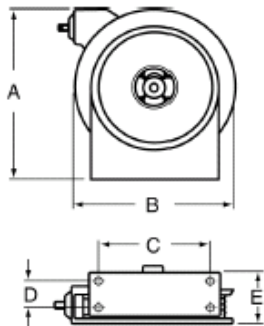
artikelnr.	model	aansluit. bi.dr. "	maat slang mm.	lengte mtr.	werkdruk bar	gewicht kg.
9RT403OLP	RT403 OLP	3/8	6	11	21	9
9RT405OLP	RT405 OLP	3/8	6	15	21	9
9RT603OLP	RT603 OLP	3/8	10	11	21	9
9RT605OLP	RT605 OLP	1/2	10	15	21	11
9RT803OLP	RT803 OLP	1/2	13	11	21	11
9RT603OMP	RT603 OMP	3/8	10	11	66	10
9RT803OMP	RT803 OMP	1/2	13	11	66	11

Reelcraft 5000

De series 4000 & 5000 zijn allemaal compacte stalen haspels voor een breed toepassingsgebied in een beperkte ruimte.

Een swivel en vloeistofpad met volle doorlaat garanderen een maximaal debiet.

De haspel rolt door een ingebouwde veer op en is voorzien van een blokkeer mechanisme.



	4000	5000
model	mm.	mm.
A	327	368
B	321	343
C	203	248
D	64	64
E	136	152



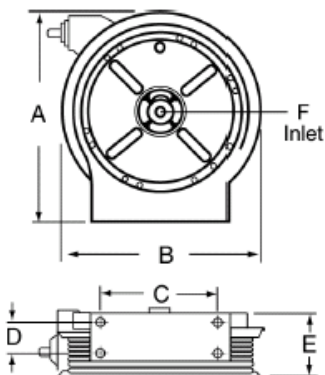
Veergewonden, zonder slang.

Maximum temperatuur +99 °C.

artikelnr.	model	aansluit. bi.dr. "	maat slang mm.	lengte mtr.	werkdruk bar	gewicht kg.
94400OLP	4400 OLP	3/8	6	11	34	8
94600OLP	4600 OLP	3/8	10	8	34	8
95400OLP	5400 OLP	3/8	6	15	34	9
95600OLP	5600 OLP	3/8	10	11	34	10
9A5800OLP	A5800 OLP	3/8	13	8	34	10
95400OMP	5400 OMP	3/8	6	11	207	12
95600OMP	5600 OMP	3/8	10	9	207	12
9A5800OMP	A5800 OMP	3/8	13	8	207	12

Reelcraft 5005

Compacte haspel geheel uit staal uitgevoerd. De haspel is geschikt voor lucht, water en olie.



	5605/5805	5806
model	mm.	mm.
A	445	445
B	419	419
C	248	248
D	64	64
E	152	178
F	3/8"	3/8"



Veergewonden, zonder slang.

Maximum temperatuur +99 °C.

artikelnr.	model	aansluit. bi.dr. "	maat slang mm.	lengte mtr.	werkdruk bar	gewicht kg.
95605OLP	5605 OLP	3/8	10	15	34	14
9A5805OLP	A5805 OLP	3/8	13	11	34	15
9A5806OLP	A5806 OLP	3/8	13	15	34	16
9A5805OMP	A5805 OMP	3/8	13	11	207	14

Reelcraft 7000

Serie 7000 is een zeer robuuste haspel voor de meest veeleisende toepassingen.

De arm en basis zijn gevormd uit hoogwaardig staal en zo ontworpen dat de haspel grote krachten kan weerstaan.



	7000 mm.
A	514
B	483
C	200
D	98
E	178



Veergewonden, zonder slang.

Maximum temperatuur +99 °C.

artikelnr.	model	aansluit. bi.dr. "	maat slang mm.	lengte mtr.	werkdruk bar	gewicht kg.
97600OLP	7600 OLP	1/2	10	22	35	18
97800OLP	7800 OLP	1/2	13	15	35	18
97900OLP	7900 OLP	3/4	19	7,5	35	20
97600OMP	7600 OMP	1/2	10	15	207	21
97600OMP55	7600 OMP55	3/8	10	18	207	19
97800OMP	7800 OMP	1/2	13	15	207	20

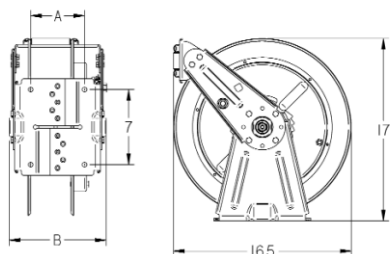
Reelcraft DP7000

Zeer compacte, lichte en sterke haspel.

Zeer stabiel door de dubbele poot.

De nieuwe DP7000 is door zijn interlocking basis zeer sterk en zeer goed bestand tegen vibratie.

Deze eigenschappen maken deze haspel zeer geschikt voor mobiele montage.



model	A mm.	B mm.
DP7400	102	204
DP7600	102	204
DP7800	127	204



Lichtgewicht door gebruik van sterke gietaluminium onderdelen.

Zeer goede corrosie bestendigheid door een speciale afdichting van het veerhuis.

Alle metalen delen zijn gepoedercoat.

Onderhoudsarm.

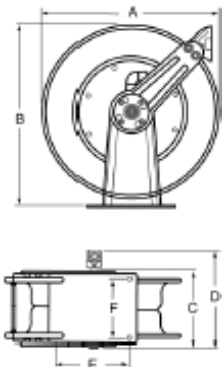
Veergewonden, zonder slang.

Maximum temperatuur +99 °C.

artikelnr.	model	aansluit. bi.dr. "	maat slang mm.	lengte mtr.	werkdruk bar	gewicht kg.	
9DP7600OLP	7600 OLP		1/2	10	15	35	35
9DP7800OLP	7800 OLP		1/2	13	15	35	35
9DP7600OMP	7600 OMP	1/2	10	15	207	35	
9DP7800OMP	7800 OMP	1/2	13	15	207	35	

Reelcraft 80000/D80000

Stabiele haspel met dubbele steun gemonteerd op voetplaat.
Door de permanent gesmeerde kogellagers loopt de haspel licht.
Verkrijgbaar met NBR (standaard), viton of epr dichting.



Model	80000 mm.	D80000 mm.
A	610	622
B	645	645
C	211	289
D	267	3/4" 362 1" 387
E	254	267
F	153	199

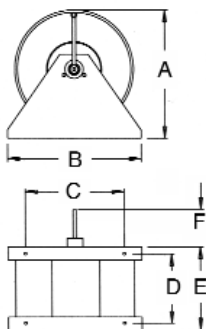


Veergewonden, zonder slang.
Maximum temperatuur +99 °C.

artikelnr.	model	aansluit. bi.dr. "	maat slang mm.	lengte mtr.	werkdruk bar	gewicht kg.
981000OLP	81000 OLP	1/2	10	30	35	35
982000OLP	82000 OLP	1/2	13	30	35	37
983000OLP	83000 OLP	3/4	19	15	35	34
9D83000OLP	D83000 OLP	3/4	19	23	35	40
9D84000OLP	D84000 OLP	1	25	15	35	35
982000OMP	82000 OMP	1/2	13	22	138	35
983000OMP	83000 OMP	3/4	19	15	103	35
9W81000OHP	PW81000 OHP	3/8	10	30	345	35

Reelcraft H-serie

Lichte haspel.
Geschikt voor lange lengten slang van 3/8" tot en met 3/4".
Haspels zijn standaard handgewonden met de zwengel aan de zijkant.
Maximale druk 69 bar.



Model	H10000 mm.	H20000 mm.
A	493	493
B	508	508
C	381	381
D	254	407
E	318	470
F	146	146



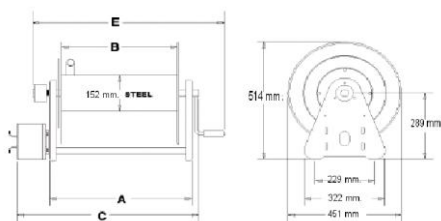
artikelnr.	model	aansluit. bi.dr. "	maat slang mm.	lengte mtr.	werkdruk bar	gewicht kg.
9H18000	H18000	1/2	13	60	69	16
9H28000	H28000	1/2	13	90	69	17
9H19000	H19000	3/4	19	30	69	18
9H29000	H29000	3/4	19	45	69	19

Reelcraft 30000

Robuuste haspel, geschikt voor lange lengten slang van 1/4" tot en met 1".

Haspels zijn standaard handgewonden met de zwengel aan de zijkant.

De swivel is standaard uitgerust met Aflas dichtingen waardoor het temperatuurbereik groot is (-30 °C. tot +120 °C.).

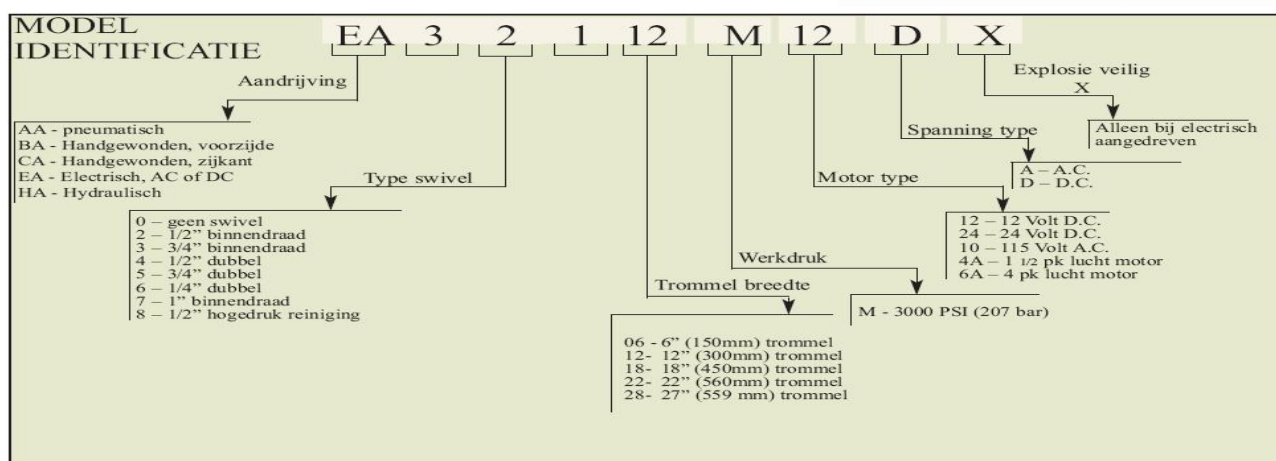


A max. 781 mm.

B max. 712 mm.

C max. 982 mm.

E max. 889 mm.



spoel br.mm./"	slang inw.mm.	1/4"	3/8"	1/2"	3/4"	1"	breedte E mm.
150 / 6	6	60	43	30	15	18	490
300 / 12	13	130	90	60	30	21	640
450 / 18	19	190	135	99	54	25	790
560 / 22	25	235	165	120	68	27	900
700 / 28	32	300	210	150	84	30	1020

Optioneel zijn de haspels met elektrische, pneumatische of hydraulische motor uit te rusten.

De haspels met elektrische motor zijn 12 kg. zwaarder.

De haspels met pneumatische en hydraulische motor zijn 6 kg. zwaarder.



Voor de motor gewonden haspels is een kettingbeschermer is verplicht volgens CE - normering

artikelnr.	model
9600518	kettingbeschermer

Reelcraft 40 serie

Robuuste flexibele haspel.

Geschikt voor lange lengten slang van 1" tot en met 2".

Haspels zijn standaard handgewonden met de zwengel aan de zijkant.

Standaard 90° gelagerde swivel met 1 1/2" BSP binnendraad.

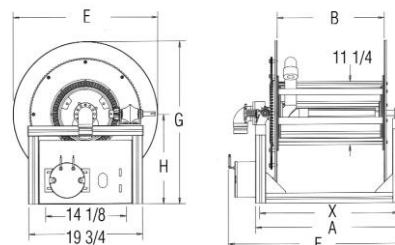
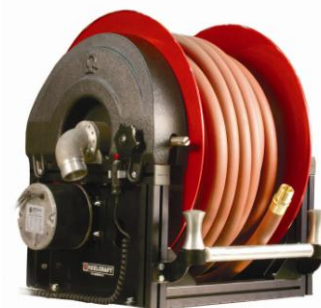
Stalen flenzen rood gepoedercoat met zwart frame.

Open spoelconstuctie waardoor de zwanehals eenvoudig is om te draaien en de spoel bestand is tegen krimp van de slang.

Motor is aan beide zijkanten variabel te monteren.

Maximum druk 40 bar.

Temperatuurbereik -30 °C. tot +80 °C.



aandrijving

CG hand crank (zijkant)

BG bevel crank (voorkant)

DH tandwiel aandrijving

EH ketting aandrijving

artikelnr.	slang lengte bij "slang				B	E	F bev.	F elc.	G	X
	1	1 1/4	1 1/2	2						
	mtr.	mtr.	mtr.	mtr.	mm.	mm.	mm.	mm.	mm.	mm.
9431131□□1LC70	25	15	—	—	330	533	603	654	559	476
9432081□□1LC70	25	15	—	—	203	635	451	502	660	349
9431171□□1LC70	30	25	15	—	432	533	679	730	559	578
9432101□□1LC70*	30	25	15	—	254	635	502	552	660	400
9431321□□1LC70	60	45	30	—	813	533	1060	1111	559	959
9432191□□1LC70*	60	45	30	—	483	635	781	781	660	629
9433131□□1LC70	60	45	30	12	330	737	679	730	762	476
9433221□□1LC70*	100	75	60	18	559	737	806	857	737	705
9434171□□1LC70	105	84	60	24	432	838	679	730	864	578

* standaard model

Optioneel elektrische explosieveilige 12/24VDC of 115VAC motor.

pneumatische of hydraulische motor.

aluminium flenzen.

hoge temperatuur afdichting +50 °C. tot +200 °C.

ketting en tandwiel bescherming. Vereist voor CE-keur indien de haspel niet is ingebouwd.

andere aansluitingen



Reelcraft RVS haspels

Haspel uit RVS.

Toe te passen in levensmiddelen industrie, chemische industrie, wasstraten, zeescheepvaart, etc.
De haspel is geschikt voor lucht, water en olie.



Model	5000	7000	80000	D80000
	mm.	mm.	mm.	mm.
A	368	514	645	645
B	348	483	610	613
C	248	200	211	289
D	64	98	254	267
E	152	178	267	362

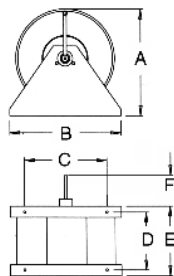


Veergewonden, zonder slang:
Maximum temperatuur +99 °C.

artikelnr.	model	aansluit. bi.dr. "	maat slang mm.	lengte mtr.	werkdruk bar	gewicht kg.
95600OLS	5600 OLS	3/8	10	10	35	10
97800OLS	7800 OLS	1/2	13	15	35	20
982000OLS	82000 OLS	1/2	13	30	35	36
983000OLS70	83000 OLS	3/4	19	15	35	37
9D83000OLS70	D83000 OLS	3/4	19	22	35	34
9D84000OLS70	D84000 OLS	1	25	15	35	35
95600OMS	5600 OMS	3/8	10	10	210	10
97600OMS55	7600 OMS55	3/8	10	18	210	19
97800OMS	7800 OMS	1/2	13	15	210	21
982000OMS	82000 OMS	1/2	13	22	210	37
983000OMS70	83000 OMS	3/4	19	15	210	37

Reelcraft HS10000M / HS20000M

Haspel gemaakt uit RVS 304 en RVS 316 electro-polish afgewerkt. Doorvoer Nitronic 60



Model	10000	20000
	mm.	mm.
A	483	483
B	508	508
C	381	381
D	253	406
E	413	470



Handgewonden, zonder slang:
Maximum temperatuur +99 °C.

artikelnr.	model	aansluit. bi.dr. "	maat slang mm.	lengte mtr.	werkdruk bar	gewicht kg.
9HS18000M	HS18000M	1/2	13	60	210	15
9HS28000M	HS28000M	1/2	13	90	210	16
9HS19000M	HS19000M	3/4	19	22	210	16
9HS29000M	HS29000M	3/4	19	38	210	17
9HS37000L	HS37000L	1	25	30	35	21

Manometers

Alle manometers zijn van West-Europees fabrikaat. **Voldoen aan de DIN, NEN en ISO normen.**

Algemeen

- Tenzij anders vermeld is de nauwkeurigheid van alle glycerine gevulde meters 1,6 % van de volle schaalwaarde. Dit is gelijk aan klasse 1,6.
De RVS meters kast 100 zijn klasse 1 meters.
- Precisie manometers (klasse 0,5) zijn op aanvraag te leveren. Eventueel met certificaat.
- Nieuwe en gebruikte manometers kunnen van ijkrapport worden voorzien.
- 1 bar = 10 Mwk. = 14,5 Psi. = 100 hPa.

Montage- en gebruiksvoorschriften

- Manometers en vacuümmeters zijn over het algemeen voorzien van een aansluitnippel met een vier- of zeskant.
De montage van de meter dient te geschieden met een passende sleutel op de aansluitnippel.
De meter mag niet gemonteerd worden door aan de kast te draaien.
- De aansluitnippels met een 1/4" of 1/2" BSP buitendraad zijn aan de onderzijde vlak en geschikt voor bodemaafdichting.
- Voor een duidelijke en correcte aflezing dienen de meters trillingvrij opgesteld te worden.
- De meters dienen verticaal gemonteerd te worden.
Andere opstellingen (liggend of zijdelings) zijn alleen mogelijk wanneer hiermee bij het ijken rekening is gehouden.
- De toelaatbare druk bij een constante belasting is 3/4 van de schaalwaarde en bij wisselende druk maximaal 2/3 van de schaalwaarde.
- Drukschommelingen of drukstoten dienen met behulp van een schokbrekerschroefje tot een minimum gereduceerd te worden.
- De meters dienen niet te worden blootgesteld aan stralingswarmte.
In principe is de maximum toelaatbare temperatuur voor het meetelement +50 °C.
- Meters die tijdelijk worden opgeslagen dienen goed tegen vuil en stof beschermd te worden.
De bewaaromgeving moet droog en vorstvrij zijn, minimaal +5 °C. en maximaal +50 °C.

Manometer Glycerine gevuld

Kast RVS.

diameter 63 mm.

Aansluiting 1/4" messing onder- / achteraansluiting en frontflens voor inbouw.

artikelnr. onderaansl.	artikelnr. achteraansl.	artikelnr. inbouw	bereik	
			bar	bar
8520100	8540100	8570100	-1	0
8520102	8540102	8570102	-1	1,5
8520103	8540103	8570103	-1	3
8520105	8540105	8570105	-1	5
8520109	8540109	8570109	-1	9
8520115	8540115	8570115	-1	15
8530001	8550001	8580001	0	1
8530002	8550002	8580002	0	1,6
8530003	8550003	8580003	0	2,5
8530004	8550004	8580004	0	4
8530006	8550006	8580006	0	6
8530010	8550010	8580010	0	10
8530016	8550016	8580016	0	16
8530025	8550025	8580025	0	25
8530040	8550040	8580040	0	40
8530060	8550060	8580060	0	60
8530100	8550100	8580100	0	100
8530160	8550160	8580160	0	160
8530250	8550250	8580250	0	250
8530400	8550400	8580400	0	400
8530600	8550600	8580600	0	600
8531000	8551000	8581000	0	1000



Manometer Glycerine gevuld

Kast RVS.

diameter 100 mm.

Aansluiting 1/2" messing onder- / achteraansluiting en frontflens voor inbouw.

artikelnr. onderaansl.	artikelnr. achteraansl.	artikelnr. inbouw	bereik	
			bar	bar
8561100	8562100	8592100	-1	0
8561102	8562102	8592102	-1	1,5
8561103	8562103	8592103	-1	3
8561105	8562105	8592105	-1	5
8561109	8562109	8592109	-1	9
8561115	8562115	8592115	-1	15
8560001	8563001	8590001	0	1
8560002	8563002	8590002	0	1,6
8560003	8563003	8590003	0	2,5
8560004	8563004	8590004	0	4
8560006	8563006	8590006	0	6
8560010	8563010	8590010	0	10
8560016	8563016	8590016	0	16
8560025	8563025	8590025	0	25
8560040	8563040	8590040	0	40
8560060	8563060	8590060	0	60
8560100	8563100	8590100	0	100
8560160	8563160	8590160	0	160
8560250	8563250	8590250	0	250
8560400	8563400	8590400	0	400
8560600	8563600	8590600	0	600
8561000	8563000	8591000	0	1000



Manometers geheel RVS, glycerine gevuld

Kast RVS.
diameter 63 / 100mm.
Aansluiting 1/4" / 1/2" RVS onderaansluiting.

artikelnr.	artikelnr.	bereik	
kast 63 1/4"	kast 100 1/2"	bar	bar
8600101	8610100	-1	0
8600105	8610105	-1	5
8600001	8620001	0	1
8600002	8620002	0	1,6
8600003	8620003	0	2,5
8600004	8620004	0	4
8600006	8620006	0	6
8600010	8620010	0	10
8600016	8620016	0	16
8600025	8620025	0	25
8600040	8620040	0	40
8600060	8620060	0	60
8600100	8620100	0	100
8600160	8620160	0	160
8600250	8620250	0	250
8600400	8620400	0	400
8600600	8620600	0	600
	8621000	0	1000
	8621600	0	1600
	8622500	0	2500



Achteraansluiting op aanvraag.

Manometers met membraan

Manometer glycerine gevuld of droog.
Kast RVS.
diameter 63, 100, 160 mm.
Aansluiting 1/2" binnendraad of buitendraad, onderaansluiting.
Behuizing RVS standaard tot 100 bar.
hogere drukken op aanvraag.
Membraan RVS.
RVS met teflon coating.



SKL manometers glycerine gevuld

Kast RVS 304.
Binnenwer: RVS 304.
Buisveer RVS 316.
Ruit veiligheidsglas.

artikelnr.	bereik bar bar	klasse	kast diam. mm	Aansl. "	schaal verdeling
8601601*	0 16	1	100	1/2 o.a.	0,1
8600016	0 16	1	63	1/4 o.a.	0,2
8600116	0 16	1	63	1/4 a.a.	0,2

* Zeer stabiele manometer, speciaal ontwikkeld voor het gebruik op veldspuiten.

Zeer nauwkeurig door speciale productie.

In de praktijk komt de meter op een nauwkeurigheid van klasse 0,40.



Meerbereik manometer glycerine gevuld

Kast RVS 304.
Binnenwerk Messing.
Buisveer Messing.
Schaal 0,1 bar verdeling tot 5 bar, daarna 1 bar.
Klasse 1,6 tot 5 bar.
Kleurindeling - wit klasse 1,6.
- groen klasse 1,6.
- geel.
- rood.

artikelnr.	bereik bar bar	klasse	kast diam. mm	Aansl. "	schaal verdeling
8601600	0 - 5 / 25	1,6	63	1/4 o.a.	0 / 1 / 5 / 10 / 25
8601608	0 - 5 / 25	1,6	100	1/4 o.a.	0 / 1 / 5 / 10 / 25

Schaal 0,1 bar verdeling tot 15 bar, daarna 2 bar.
Klasse 1,6 tot 15 bar.
Kleurindeling - wit klasse 1,6.
- groen klasse 1,6.
- lichtgroen.
- rood.

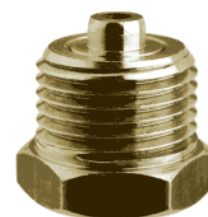


artikelnr.	bereik bar bar	klasse	kast diam. mm	Aansl. "	schaal verdeling
8601605	0 - 15 / 60	1,6	63	1/4 o.a.	0 / 2 / 15 / 25 / 60

Manometerverloop nr. 960.

Messing, buitendraad x binnendraad.

artikelnr.	buiten draad "	binnen draad "
89600604	1/4	1/8
89601006	3/8	1/4
89601206	1/2	1/4
89601210	1/2	3/8
89601910	3/4	3/8
89601912	3/4	1/2



Manometerverloop nr. 961.

Messing, binnendraad x buitendraad.

artikelnr.	binnen draad "	buiten draad "
89610604	1/4	1/8
89611004	3/8	1/8
89611006	3/8	1/4
89611206	1/2	1/4
89611210	1/2	3/8



Aardappelkuilthermometer

Steekthermometer geheel vervaardigd uit RVS.

Diameter klok 160 mm. Handvatten aan de zijkant van de meter onder de klok bevestigd.

De voeler is voorzien van een scherpe punt, wat de insteek vergemakkelijkt.

Meter is goed bestand tegen schokken en heeft geen delen die aan slijtage onderhevig zijn.

Nauwkeurigheid $\pm 1\%$ van het bereik.

Standaard met macrolon ruit.

artikelnr.	omschrijving	bereik °C
8000006	lengte 1 meter	-10 / +60
8000002	los macrolon ruit	

Compost-/graanthermometer

Zelfde specificaties als aardappelkuilthermometer.

artikelnr.	omschrijving	bereik °C
8000004	lengte 1 meter	0 / +100
8000005	lengte 2 meter	0 / +100
8000007	lengte 2 1/2 meter	0 / +100
8000008	lengte 3 meter	0 / +100
8000002	los macrolon ruit	

Andere lengten zijn op aanvraag te leveren.



RUBBERPLAAT zonder inlagen

SBR rubberplaat zonder inlagen. Tweezijdig zwart glad.

Temperatuur	max. +70 °C.
Treksterkte	4 Mpa (volgens ISO 37).
Scheursterkte	10 kN/mtr (volgens ISO 34C).
Rek bij breuk	min. 150% (volgens ISO 37).
Hardheid	ca. 65° Shore A ± 5% (volgens ASTM 2240).
Soortelijk gewicht	ca. 1,45 gr/cm ³ .



artikelnr.	dikte mm.	breedte mtr.	rollengte mtr.
0030100	1,0	1,40	10
0030150	1,5	1,40	10
0030200	2,0	1,40	10
0030200	3,0	1,40	10
0030400	4,0	1,40	10
0030500	5,0	1,40	10
0030600	6,0	1,40	10
0030800	8,0	1,40	5
0031000	10,0	1,40	5
0031200	12,0	1,40	5
0031500	15,0	1,40	5
0032000	20,0	1,40	5
0032500	25,0	1,40	5
0033000	30,0	1,40	3
0034000	40,0	1,40	3

RUBBERPLAAT met inlagen

SBR rubberplaat met inlagen. Tweezijdig zwart glad.

Temperatuur	max. +70 °C.
Treksterkte	4 Mpa (volgens ISO 37).
Scheursterkte	10 kN/mtr (volgens ISO 34C).
Rek bij breuk	min. 150% (volgens ISO 37).
Hardheid	ca. 65° Shore A ± 5% (volgens ASTM 2240).
Soortelijk gewicht	ca. 1,45 gr/cm ³ .

artikelnr.	dikte mm.	aantal inlagen	breedte mtr.	rollengte mtr.
0030201	2,0	1	1,40	10
0030301	3,0	1	1,40	10
0030302	3,0	2	1,40	10
0030402	4,0	2	1,40	10
0030502	5,0	2	1,40	10
0030602	6,0	2	1,40	10
0030802	8,0	2	1,40	5
0031002	10,0	2	1,40	5

Nitrile en afwijkende afmetingen op aanvraag.

RIBLOPER zonder inlagen

SBR Rubber looper met smalle of brede rib.
Achterkant glad, kleur zwart.
Ribbel loopt in lengterichting van de rol.
Hardheid ca. 65° Shore A.

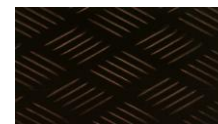


artikelnr.	dikte mm.	soort rib	breedte mtr.	rollengte mtr.
0030003	3	fijn	1,20	10
0030006	6	breed	1,20	10

Breedte van 1 mtr. op aanvraag.

CHECKER looper

SBR Rubber looper met traanplaat motief.



artikelnr.	dikte mm.	breedte profiel	breedte mtr.	rollengte mtr.
0030008	3	1,38	1,40	10

Andere uitvoeringen, o.a. nitrile en elektrisch isolerend, op aanvraag.

SOFT LANDING

Zeer veerkrachtig PVC foam met een hoge verouderingsbestendigheid.
Toplaag van slijtvast Trevira weefsel met een PVC coating.
Deze toplaag is rotvrij, eenvoudig schoon te maken en zeer flexibel.
Door de flexibiliteit is Soft Landing eenvoudig aan te brengen.

Toepassing bunkerbekleding, sorteermachines, trilgoten ed.

artikelnr.	dikte mm.	breedte mtr.	rollengte mtr.
0041005	5	1,50	10
0041008	8	1,50	10

PTFE afdichting GIVEG/GASTEC

PVC spoel met GIVEG/GASTEQ gekeurd PTFE tape, klasse 0,2.

artikelnr.	omschrijving	dikte mm.	breedte mm.	verpakking	keur	rollengte mtr.
0000002	afdichtingstape	0,1	12	spoel	giveg/gasteq	12
0000003	teflon draad Loctite			busje	EN 752-2	80
0000004	loctite 5331			tube 100ml	KTW	



Ergo anaërobe lijmen

Anaërobe lijmen harden door het product van zuurstof af te sluiten.

Actieve metalen versnellen de uitharding.

Bij inactieve metalen zoals RVS of bij kunststof kan de uitharding versneld worden door een activator toe te passen.

artikelnr.	omschrijving	type	inhoud ml.
04001050	schroefdraad borging lage sterkte	Ergo 4001	50
04001250		Ergo 4001	250
04100050	schroefdraad borging hoge sterkte	Ergo 4100	50
04100250		Ergo 4100	250
04202050	hydrauliek dichting middelsterk	Ergo 4202	50
04202250		Ergo 4202	250
04205050	draadbuis dichting met Teflon lage sterkte	Ergo 4205	50
04202250		Ergo 4205	250
04207050	draadbuis dichting middelsterk	Ergo 4207	50
04207250		Ergo 4207	250
04209050	draadbuis dichting zeer sterk	Ergo 4209	50
04209250		Ergo 4209	250
04900100	activator	Ergo 4900	100



Ergo Cyanoacrylaat secondenlijmen

artikelnr.	omschrijving	type	inhoud gr.
05011005	secondenlijm	Ergo 5011	5
05011020		Ergo 5011	20
05300020	lijmen van elastomeren (rubber)	Ergo 5300	20



Handopvoerpomp

Aluminium handpomp.

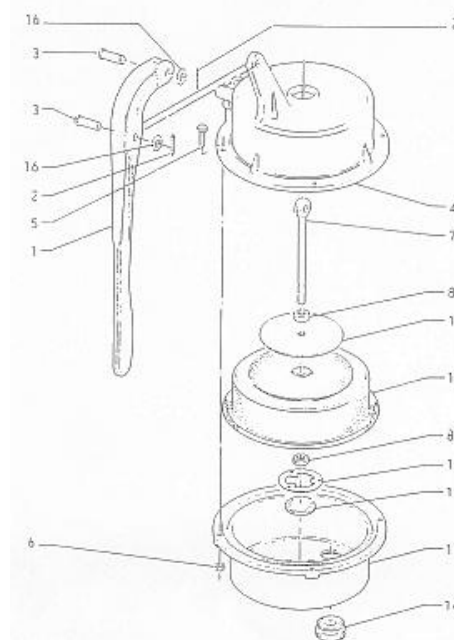
artikelnr.

9001000



Onderdelen handpomp

artikelnr.	omschrijving	nummer
9001001	membraan	11
9001002	hendel	1
9001003	onderhuis	13
9001004	zuig/pers klepje	14
9001005	rubber dichting (plat)	12
9001007	trekstang	7



Sproeier standaard

Driepoot statief voor sproeier.

Word geleverd met PP knie naar 1/2" slang aansluiting.

artikelnr.	sproeier aansluiting	onder aansluiting	hoogte cm.
9120000	3/4" bu.dr.	3/4" bu.dr.	70 – 100



Rolland messing sproeiers

Type 11C, rondsproeier

Zeer veelzijdige sproeier met een of twee sproeimondjes.

Vooral in de tuinbouw is de sproeier in trek door de fijne waterverdeling.

Door de afgeschermdede veer, de draaisnelheid en de grote capaciteit is de sproeier zeer geschikt voor nachtvorstbestrijding in boomgaarden, aardbeien enz.

IMAG rapport is op aanvraag verkrijgbaar.

Voorzien van straalbreker schroef. Aansluiting 1/2" buitendraad.



artikelnr.	nozzle	druk bar.	cap. m ³ p/u.	bereik mtr.	12x12 mm/h.	12x18 mm/h.	18x18 mm/h.
9113500	3,5	2,5	0,73	12,50	5,06	3,37	
		3,0	0,80	13,00	5,55	3,70	
		3,5	0,87	13,00	6,04	4,02	
9114000	4,0	2,5	0,95	12,50	6,59	4,39	
		3,0	1,05	12,50	7,29	4,85	
		3,5	1,14	13,00	7,91	5,27	3,51
9114500	4,5	2,5	1,18	12,75	8,19	5,46	3,00
		3,0	1,29	14,00	8,95	5,97	3,98
		3,5	1,41	14,00	9,79	6,52	4,35
9114025	4,5 x 2,5	2,5	1,29	12,50	8,95	5,97	
		3,0	1,38	12,50	9,85	6,38	
		3,5	1,48	13,00	10,27	6,85	4,56

Type 11S, sectorsproeier

artikelnr.	nozzle	druk bar.	cap. m ³ p/u.	bereik mtr.
9114001	4,0	2,5	0,95	12,50
		3,0	1,05	12,50
		3,5	1,14	13,00
9114501	4,5	2,5	1,18	12,75
		3,0	1,29	14,00
		3,5	1,41	14,00



Type 17C, rondsproeier

De nachtvorstsproeier bij uitstek.

Uit te voeren met een of twee sproeimondjes.

Afgeschermdde veer, hoge draaisnelheid en grote capaciteit.

IMAG rapport is op aanvraag verkrijgbaar.

Voorzien van straalbreker schroef. Aansluiting 3/4" buitendraad.



artikelnr.	nozzle	druk bar.	cap. m ³ p/u.	bereik mtr.	15x15 mm/h.	18x18 mm/h.	21x21 mm/h.
917420	4,2	3,0	1,160	14,50	5,15	3,58	2,63
		3,5	1,255	15,40	5,57	3,87	2,84
		4,0	1,360	15,70	6,04	4,19	3,08
9174500	4,5	3,0	1,300	14,90	5,77	4,01	2,94
		3,5	1,400	15,60	6,22	4,32	3,17
		4,0	1,500	16,10	6,66	4,62	3,40
9175000	5,0	3,0	1,550	15,50	6,88	4,78	3,58
		3,5	1,600	16,30	7,11	4,93	3,62
		4,0	1,700	17,20	7,55	5,24	3,85
9175500	5,5	3,0	1,905	16,20		5,87	4,31
		3,5	2,020	17,00		6,17	4,58
		4,0	2,100	17,30		6,48	4,76
9175025	5,0 x 2,5	3,0	1,820	15,50	8,09	5,62	4,13
		3,5	1,965	16,30	8,73	6,06	4,46
		4,0	2,086	17,20	9,27	6,44	4,73

Type 17S, sectorsproeier

artikelnr.	nozzle	druk bar.	cap. m ³ p/u.	bereik mtr.
9174501	4,5	3,0	1,300	14,90
		3,5	1,400	15,60
		4,0	1,500	16,10
9175001	5,0	3,0	1,550	15,50
		3,5	1,600	16,30
		4,0	1,700	17,20

